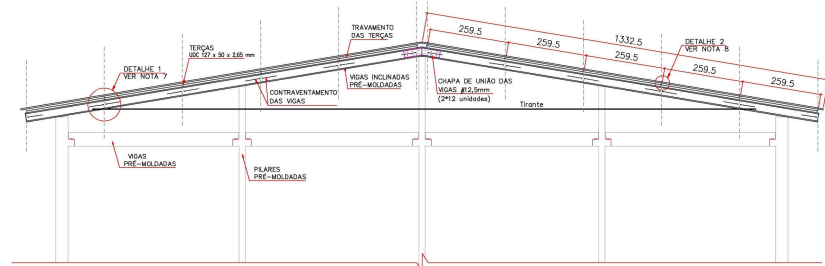
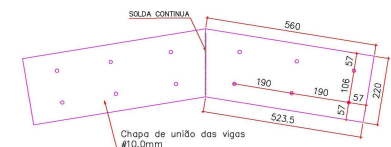


FORMA COBERTURA
ESC: 1/50

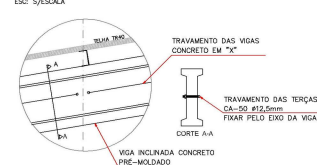


VISTA ESTRUTURA COBERTURA
ESC: 1/50

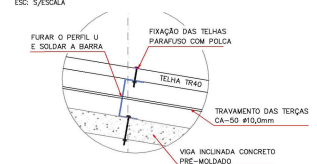


DETALHE CHAPA REFORÇO
ESC: 1/50
Medidas em milímetros

DETALHE 1
ESC: 3/ESCALA



DETALHE 2
ESC: 3/ESCALA



NOTAS DE PROJETO:

- 1 - COTAS DOS ELEMENTOS METÁLICOS EM MILÍMETROS, COTA DAS ESTRUTURAS DE CONCRETO ARMADO EM CENTÍMETROS E COTAS DE NÍVEIS EM METROS, EXCETO ONDE INDICADO.
- 2 - TODAS AS MEDIDAS DEVERÃO SER CONFERIDAS IN LOCO.
- 3 - O DESMONTE DO TELHADO EXISTENTE DEVE INICIAR APÓS A FIXAÇÃO DAS CHAPAS DE AÇO PARA O REFORÇO DA UNIÃO DAS VIGAS EXISTENTES.
- 4 - OBSERVAR OS PROCEDIMENTOS DA ESPECIFICAÇÃO TÉCNICA PARA OS TRABALHOS SOBRE ANDAIMES (NR-18 E NR-35).
- 5 - APÓS O DESMONTE DA COBERTURA EXISTENTE, PROVIDENCIAR O ALINHAMENTO DAS VIGAS INCLINADAS E REAJUSTE DAS PLACAS METÁLICAS DE UNIÃO DAS VIGAS E AJUSTE DOS CABOS DE TRACÇÃO EXISTENTE.
- 6 - PODE SER NECESSÁRIO REPARO DO CONCRETO PRE-MOLDADO. NO CASO DE EXISTIR FISSURAS NAS VIGAS INCLINADAS (PRINCIPALMENTE AS 3 EXISTENTES COM FLEXÃO LATERAL) APLICAR SIKA TOP 100.
- 7 - AS VIGAS INCLINADAS PRÉ-FABRICADAS DE CONCRETO DEVEREM SER CONTRAVENTADAS COM A FIXAÇÃO DAS BARRAS DE AÇO EM "X" CONFORME PROJETO. O CONTRAVENTAMENTO DEVE SER FIXADO NO EIXO DA VIGA DE CONCRETO.
- 7 - OS PERFIS METÁLICOS U DAS TERÇAS DEVEREM SER FIXADOS NAS VIGAS INCLINADAS PRÉ-FABRICADAS DE CONCRETO COM PARAFUSOS PASSANTES CONFORME DETALHE.
- 8 - OS PERFIS METÁLICOS U DAS TERÇAS DEVEREM SER TRAVADOS NO MEIO DO VÃO E PELO CENTRO DO PERFIL POR SOLDA CONFORME DETALHE.
- 9 - PROPRIEDADES DOS MATERIAIS: TERÇAS: AÇO ASTM A36 - 250 MPa SOLDAS: ELÉTRICO EGG/IS PARAFUSOS E BARRAS ROSCADAS: A325N
- 10- FIXAR AS TELHAS METÁLICAS COM PARAFUSOS, POLCAS E VEDANTE.

QUANTIDADE	UNIDADE	VALOR
1	1	1
2	1	2
3	1	3
4	1	4
5	1	5
6	1	6
7	1	7
8	1	8
9	1	9
10	1	10
11	1	11
12	1	12
13	1	13
14	1	14
15	1	15
16	1	16
17	1	17

QUANTITATIVO DE AÇO					
ITEM	PERFIL	QTD	COMPR.	PESO UNIT	SUBTOTAL
1	U 100 x 50 x 2,65	12	33	5	1.980,00
2	VERGALHÃO 12,5mm	80	5,8	0,998	463,07
3	VERGALHÃO 10,0mm	12	13,5	0,624	101,09
				PESO (kgf)	2.544,16
Telha Metálica Trapezoidal TR 40/90-43,0mm Comp.: 13.32m - (58 unidades)					

REFORMA COBERTURA GINASIO SANTO ANTÔNIO
Projeto Recuperação Estrutural

Local: SC-435, 4, São Bonifácio - SC
CEP: 88485-000

Escala: INDICADA
Data: JUL/2019

Descrição: DETALHAMENTO COBERTURA METALICA
PROCEDIMENTOS RECUPERAÇÃO ESTRUTURA PRÉ MOLDADO

Proprietário: PREFEITURA MUNICIPAL DE SÃO BONIFÁCIO

Revisão: 00

Projeto: MARCUS SCHONEWEG
CREA-SC: 51 11658-7

02/02

É PROIBIDA A REPRODUÇÃO TOTAL OU PARCIAL DESTA PLANILHA, SEM A AUTORIZAÇÃO DO PROJETISTA - SEU USO É DE USO INTERNO. P - ÍNDICE 6