

P1

PAVIMENTO - L2 ESC 1:25

SEÇÃO ESC 1:20

VISTA H ESC 1:25

VISTA B ESC 1:25

BALDRAME - L1 ESC 1:25

PILARES
esc 1:25

RELAÇÃO DO AÇO

AÇO	N	DIAM (mm)	QUANT	C.UNIT (cm)	C.TOTAL (cm)
CA60	1	5.0	14	75	1050
CA50	2	10.0	4	157	628

RESUMO DO AÇO

AÇO	DIAM (mm)	C.TOTAL (m)	PESO + 10% (kg)
CA50	10.0	6.3	4.3
CA60	5.0	10.5	1.8
PESO TOTAL (kg)			
CA50			4.3
CA60			1.8

Volume de concreto (C-25) = 0.07 m³

OBSERVAÇÕES

- OS PILARES TERÃO ESPAÇAMENTO MÉDIO DE 2,50M ENTRE SI. SOB TODA SAPATA SERÁ EXECUTADA UMA ESTACA BROCA INTEGRALMENTE ARMADA COM 1,20M DE PROFUNDIDADE E 20CM DE DIÂMETRO.
- A ALTURA FINAL DO MURO SERÁ DE 1,70M. O MURO ACOMPANHARÁ A DECLIVIDADE NATURAL DO TERRENO DE MODO QUE EM TODO O PERÍMETRO O MURO TENHA 1,70M DE ALTURA.
- OS MUROS SERÃO INTEGRALMENTE CHAPISCADOS. O REVESTIMENTO COM MASSA ÚNICA SERÁ APLICADA EM TODO O MURO, COM EXCEÇÃO DA FACE EXTERNA DO MURO DOS FUNDOS E DA FACE EXTERNA DO MURO DE DIVISA COM O TERRENO VIZINHO, QUE SERÃO CHAPISCADOS E PINTADOS.
- DEVEM SER SEGUIDAS AS ESPECIFICAÇÕES CONSTANTES NA PRESENTE PRANCHA, NAS PLANILHAS ORÇAMENTÁRIAS E NOS MEMORIAIS DESCRITIVOS.
- OS PORTÕES A SE EXECUTAR DEVEM SER PREVIAMENTE APROVADOS PELA FISCALIZAÇÃO DA OBRA
- AS PINGADEIRA A SE INSTALAR DEVEM SER PREVIAMENTE APROVADAS PELA FISCALIZAÇÃO DA OBRA.
- QUAISQUER DÚVIDAS E INFORMAÇÕES NECESSÁRIAS DEVEM SER TIRADAS COM A FISCALIZAÇÃO.

COORDENADAS

706097.87M E	6899610.24M S
--------------	---------------

CARIMBOS E OBSERVAÇÕES:

MUNICÍPIO DE SÃO BONIFÁCIO

PROJETO: **ARQUITETÔNICO**

OBRA: **CONSTRUÇÃO DE MURO EM ESCOLA MUNICIPAL**

RESPONSABILIDADE: _____ PROPRIETÁRIO: _____

LUIZ FELIPE MANCUSI DE HOLANDA BEZERRA
ENGENHEIRO CIVIL - CREA/SC 162.548-1

MUNICÍPIO DE SÃO BONIFÁCIO
CNPJ: 82.892.340/0001-39

ENDEREÇO: **ESTRADA GERAL RIO DO PONCHO, SÃO BONIFÁCIO/SC**

CONTEÚDO:
- PLANTA BAIXA
- DETALHES

DESENHO: LUIZ FELIPE	DATA: OUT./2021	ESCALA: IND.	PRANCHA: 01/01
LINK:			

B1
PLANTA
ESC 1:20

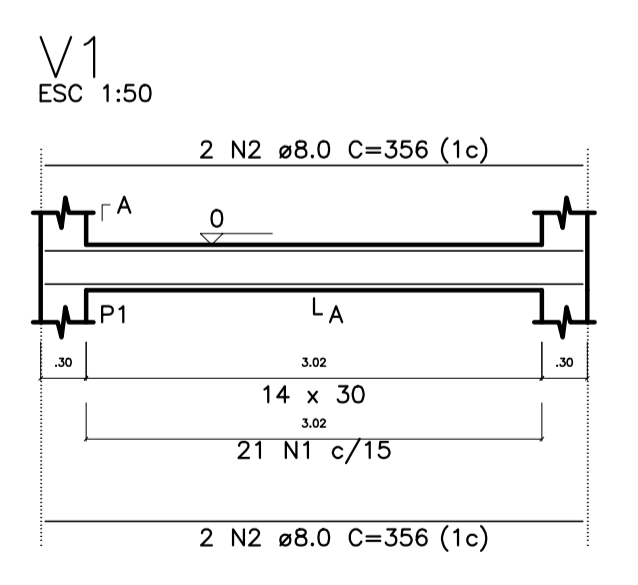
RELAÇÃO DO AÇO

AÇO	N	DIAM (mm)	QUANT	C.UNIT (cm)	C.TOTAL (cm)
CA60	1	5.0	12	65	780
CA50	2	10.0	6	117	702

RESUMO DO AÇO

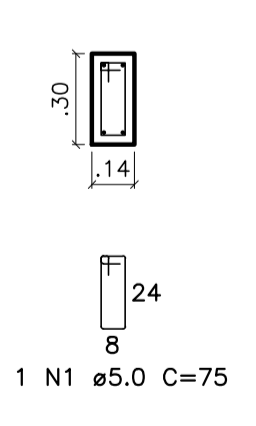
AÇO	DIAM (mm)	C.TOTAL (m)	PESO + 10% (kg)
CA50	10.0	7.0	4.8
CA60	5.0	7.6	1.3
PESO TOTAL (kg)			
CA50			4.8
CA60			1.3

Volume de concreto (C-25) = 0.04 m³



VIGAS
esc 1:50

SEÇÃO A-A
ESC 1:25



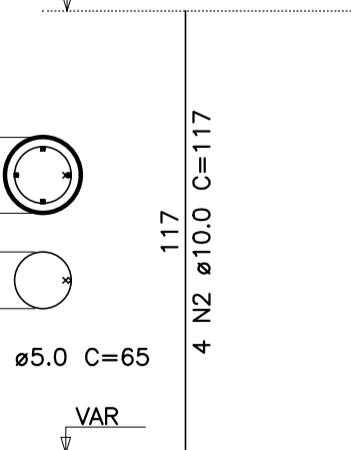
RELAÇÃO DO AÇO

AÇO	N	DIAM (mm)	QUANT	C.UNIT (cm)	C.TOTAL (cm)
CA60	1	5.0	21	75	1575
CA50	2	8.0	4	356	1424

RESUMO DO AÇO

AÇO	DIAM (mm)	C.TOTAL (m)	PESO + 0% (kg)
CA50	8.0	14.2	5.6
CA60	5.0	15.8	2.4
PESO TOTAL (kg)			
CA50			5.6
CA60			2.4

Volume de concreto (C-25) = 0.15 m³
Área de forma = 2.68 m²



BROCAS
esc 1:20