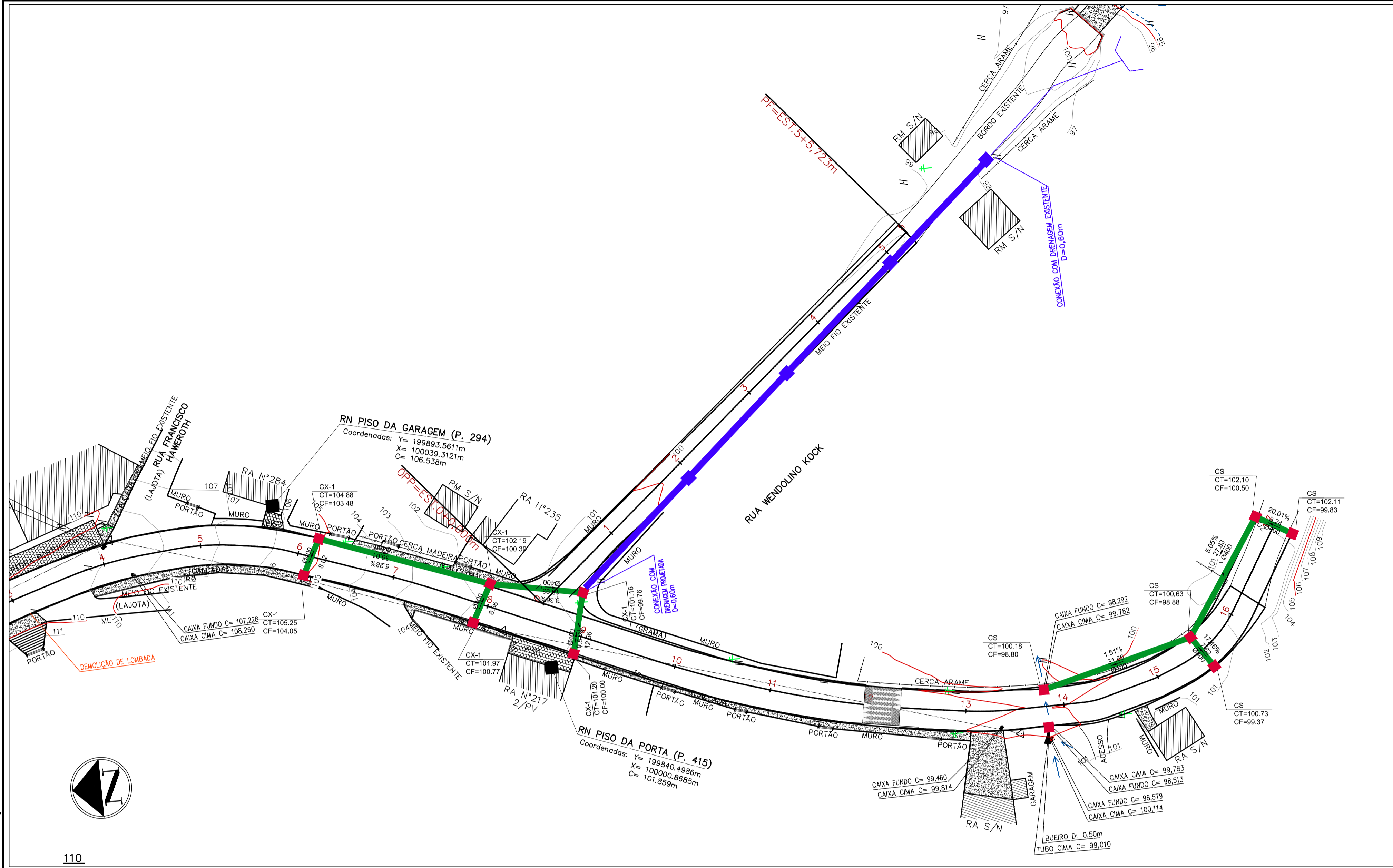
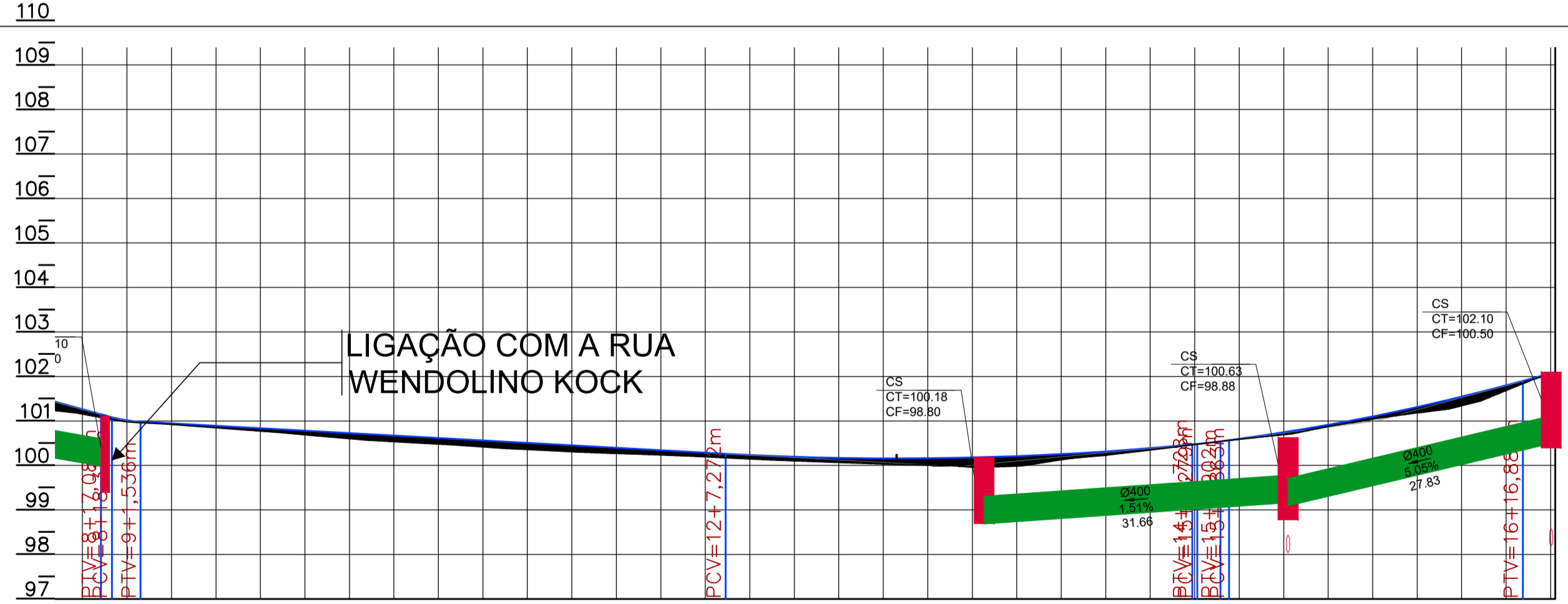
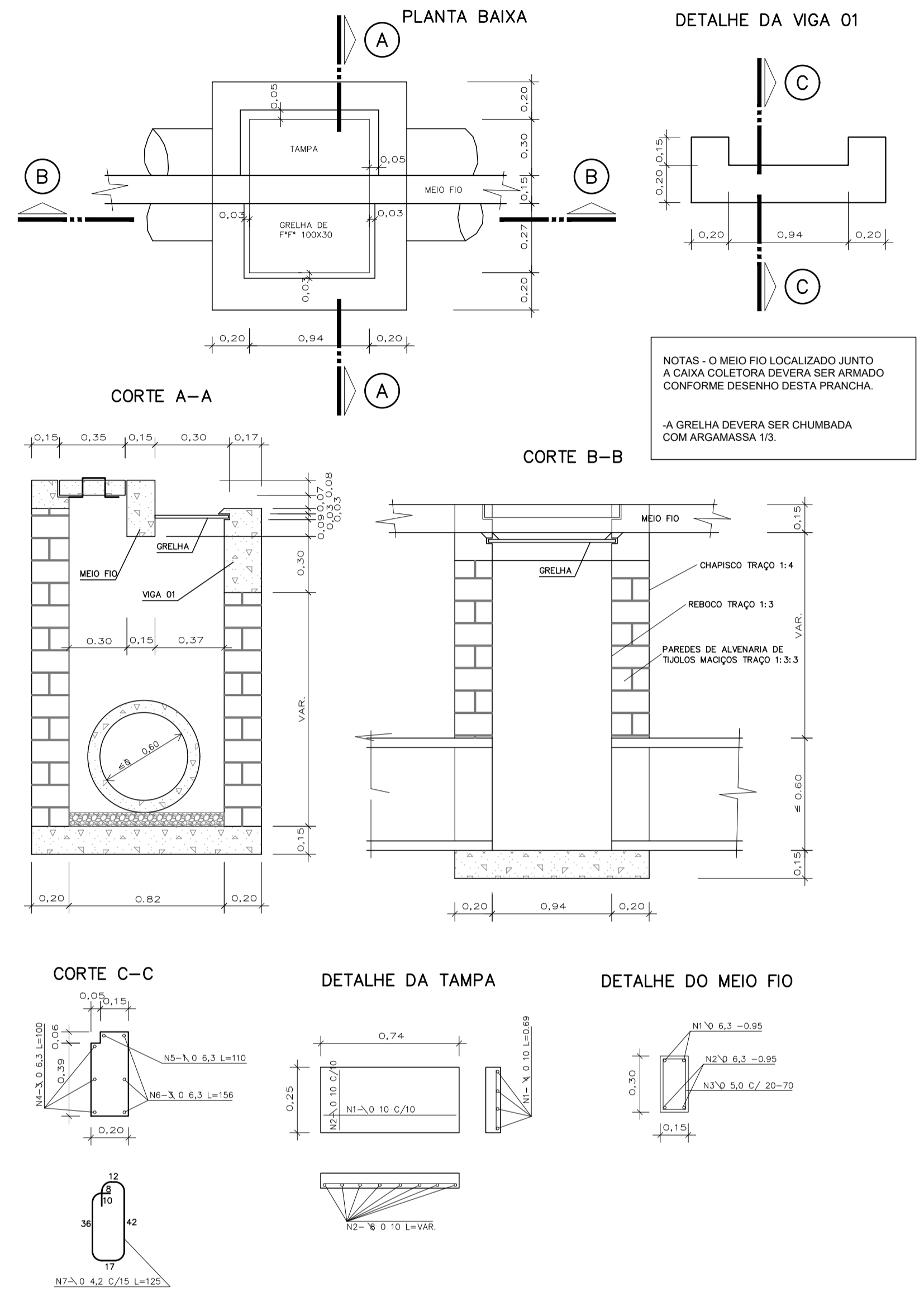


L_1_GRANF_INFRA_SB_CONT_29_DE_DEZEMBRO_DRENAGEM.dwg

19.03.2007



CAIXA COLETORA - CX-1



ESTACAS	107	108	109	110	111	112	113	114	115	116	117	118	119	120
COTAS TERRENO	107,000	107,000	107,000	107,000	107,000	107,000	107,000	107,000	107,000	107,000	107,000	107,000	107,000	107,000
COTAS PROJETO	101,015	100,983	100,951	100,919	100,887	100,855	100,823	100,791	100,759	100,727	100,695	100,663	100,631	100,599
ELEMENTOS HORIZONTAIS	3,859m		R=200,000m Tg=2,863m		R=200,000m Tg=13,747m		Tg=8,259m R=72,549m Tg=13,747m		Tg=11,147m R=5,549m		R=25,441m Tg=19,188m			
ELEMENTOS VERTICAIS	i= 5,28% em 23,82m		i= -1,09% em 65,74m		Lc= 52,46m		i= 1,89% em 33,96m		Lc= 33,02m		i= 5,46% em 3,64m			

PROJETO DE PAVIMENTAÇÃO

MUNICÍPIO	SÃO BONIFÁCIO - SC	
OBRA	CONTINUAÇÃO DA AVENIDA 29 DE DEZEMBRO	CONTEÚDO
PROJETO	PROJETO DE PAVIMENTAÇÃO EM LAJOTAS SEXTAVADAS PLANTA BAIXA	APROVAÇÃO DA PREFEITURA
REVISÃO	VERSÃO INICIAL	DATA
		MAR/2020
		PRANCHA
		2/2

CRISTIANE FREITAS
Engenheira Civil
CREA/SC 109.760-3

ASSOCIAÇÃO DOS MUNICÍPIOS DA REGIÃO DA GRANDE FLORIANÓPOLIS "GRANFÓPOLIS"
ASSESSORIA DE ENGENHARIA E ARQUITETURA