



**GOVERNO MUNICIPAL DE SÃO BONIFÁCIO
SECRETARIA DE PLANEJAMENTO URBANO**

**PROJETO BÁSICO EXECUTIVO DE INFRAESTRUTURA URBANA
PROJETO DE PAVIMENTAÇÃO EM LAJOTAS SEXTAVADA DE CONCRETO**

SÃO BONIFÁCIO - SANTA CATARINA

- ❖ **ESTRADA GERAL RIO SETE - EM FRENTE AO PRÉ-ESCOLAR**
- ❖ **EXTENSÃO TOTAL - 141,16 METROS**

VOLUME II

APRESENTAÇÃO

Este volume, denominado Projeto Básico Executivo de Engenharia, contém os trabalhos composto por detalhes gráficos dos serviços executados, com exposição dos estudos feitos e as soluções adotadas no trecho de pavimentação em pavimentação com lajotas sextavada de concreto, na localidade de Rio Sete, em frente ao Pré Escolar, estudos esses realizados em um trecho de região ondulada, em uma área rural. Os serviços ora apresentados, cujas principais referências são:

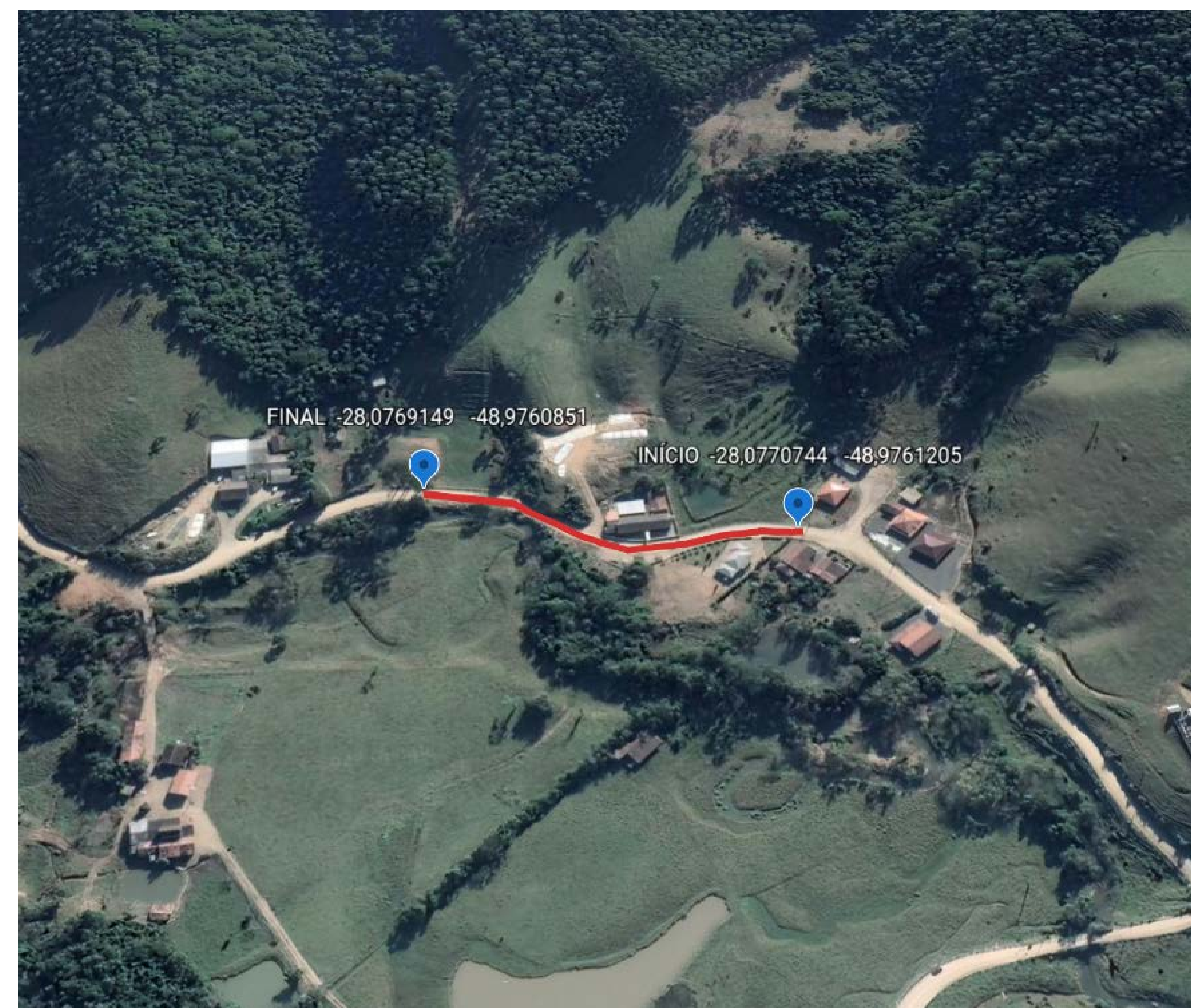
- Projeto Geométrico;
- Projeto de Pavimentação;
- Projeto de Drenagem;
- Projeto de Sinalização.

❖ *Lote Único:* **Estrada Geral Rio Sete - Em Frente ao Pré Escolar**
❖ *Extensão:* **141,16 METROS (00 + 00 - 07 + 1,16)**

CARACTERÍSTICAS TÉCNICAS

Relevo	Ondulado
Classe do projeto	Classe II
Velocidade diretriz	40 km/h
Largura da faixa de rolamento lado esquerdo	3,25 metros
Largura da faixa de rolamento lado direito	3,25 metros
Tipo de pavimento	Pavimentação em Lajotas

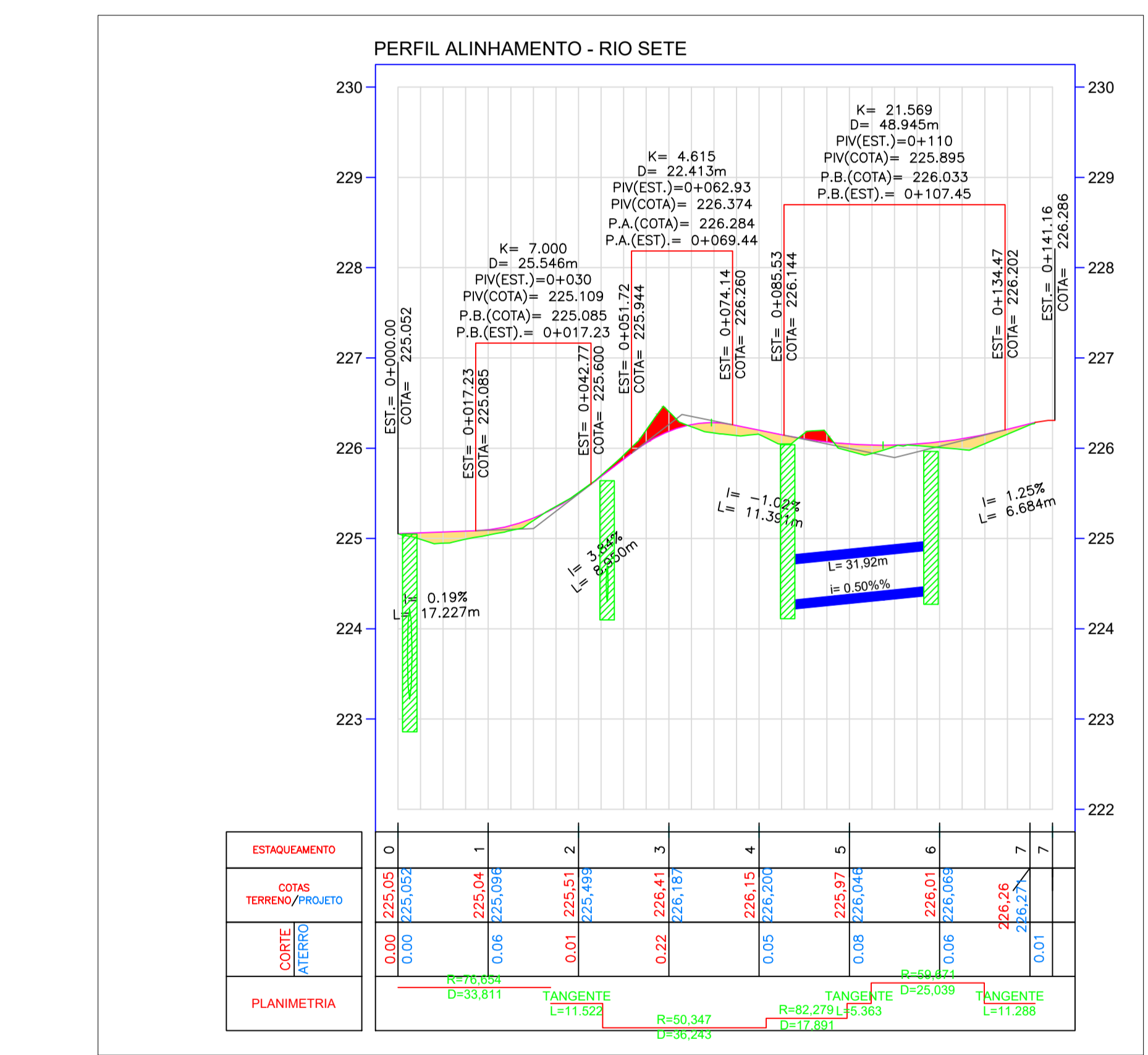
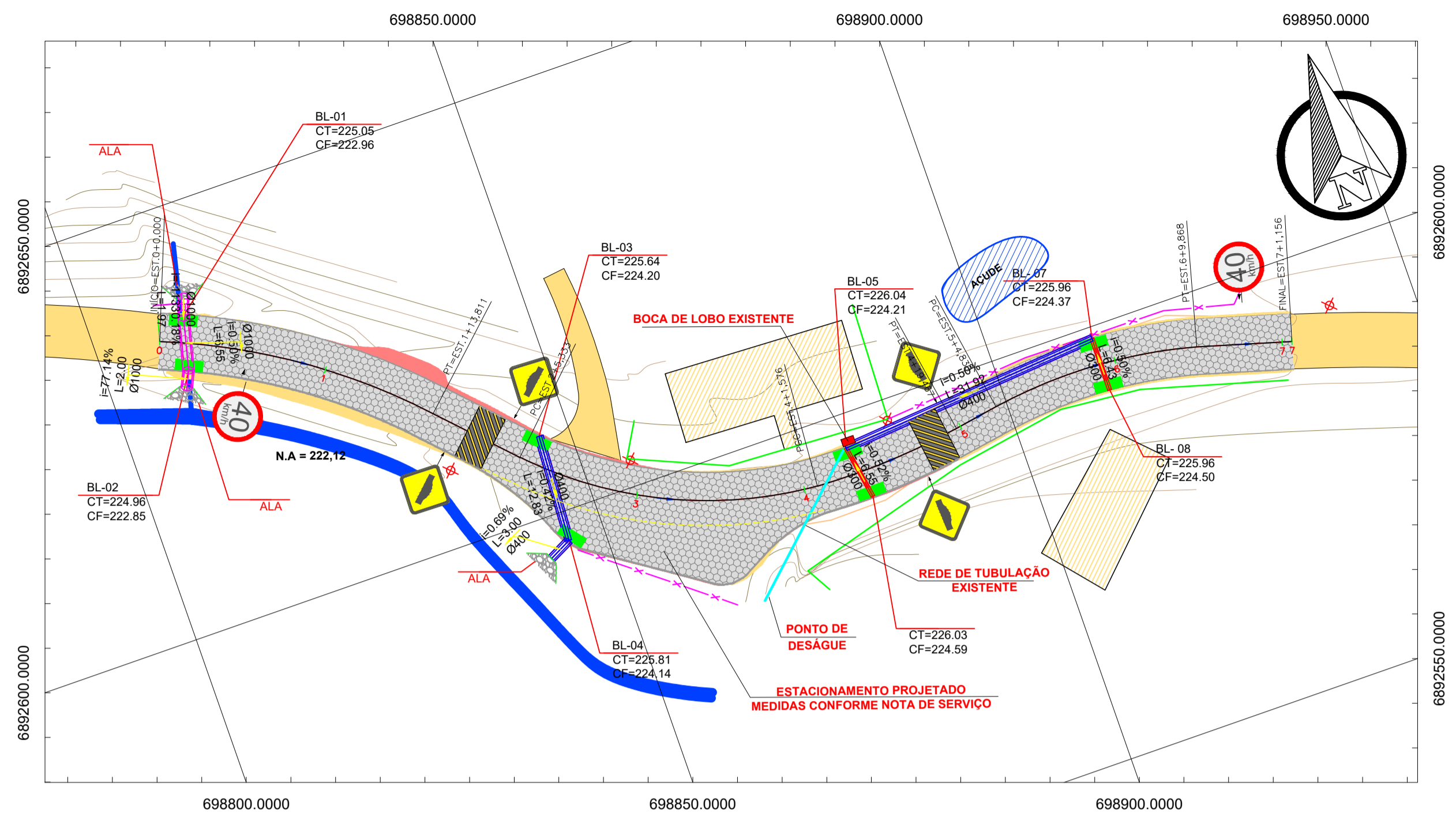
MAPA DE SITUAÇÃO



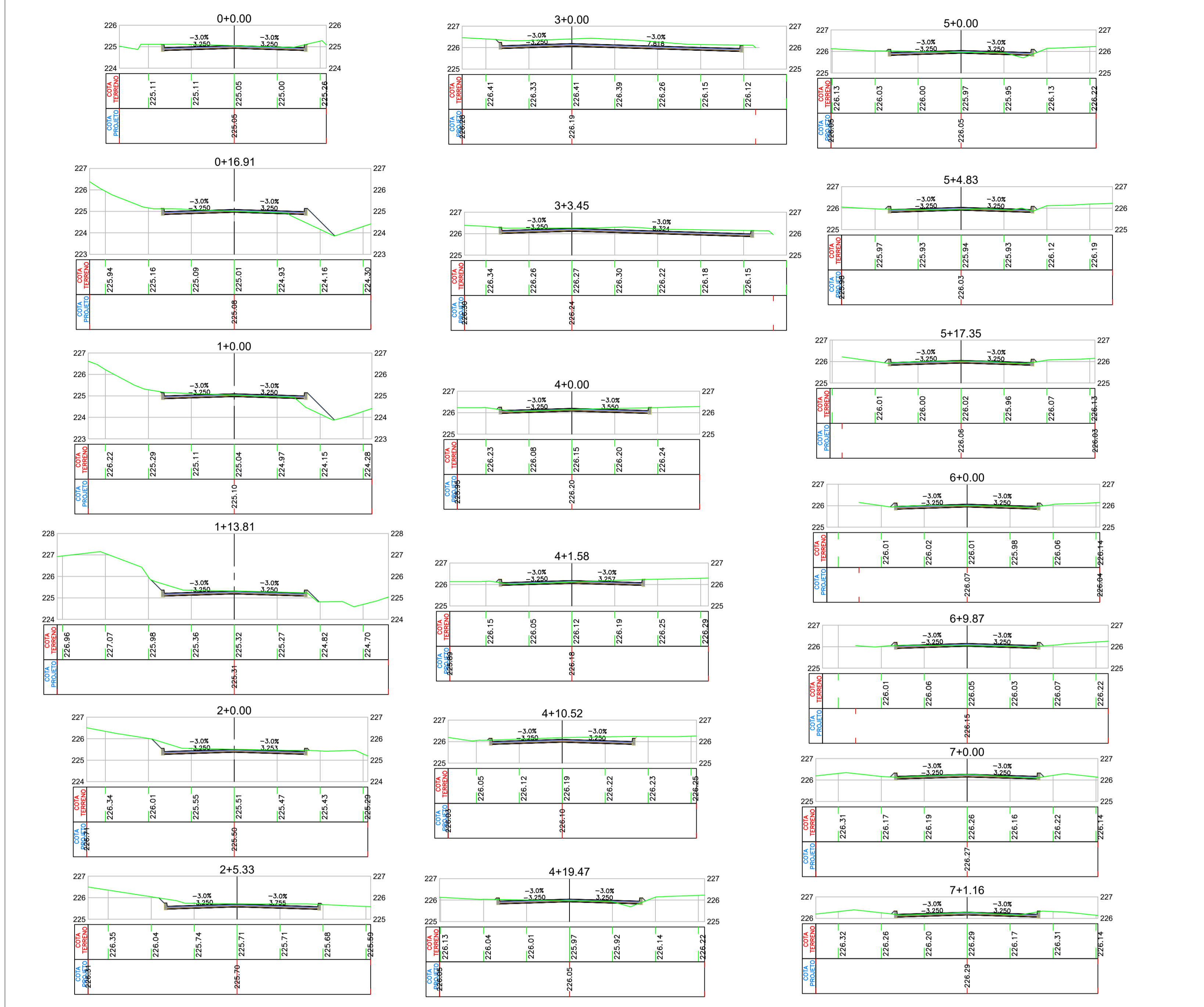
❖ *Prazo :* **60 Dias**
❖ *Data do Projeto:* **Julho/2022**



**01 - PROJETO GEOMÉTRICO
PROJETO DRENAGEM
PROJETO SINALIZAÇÃO**

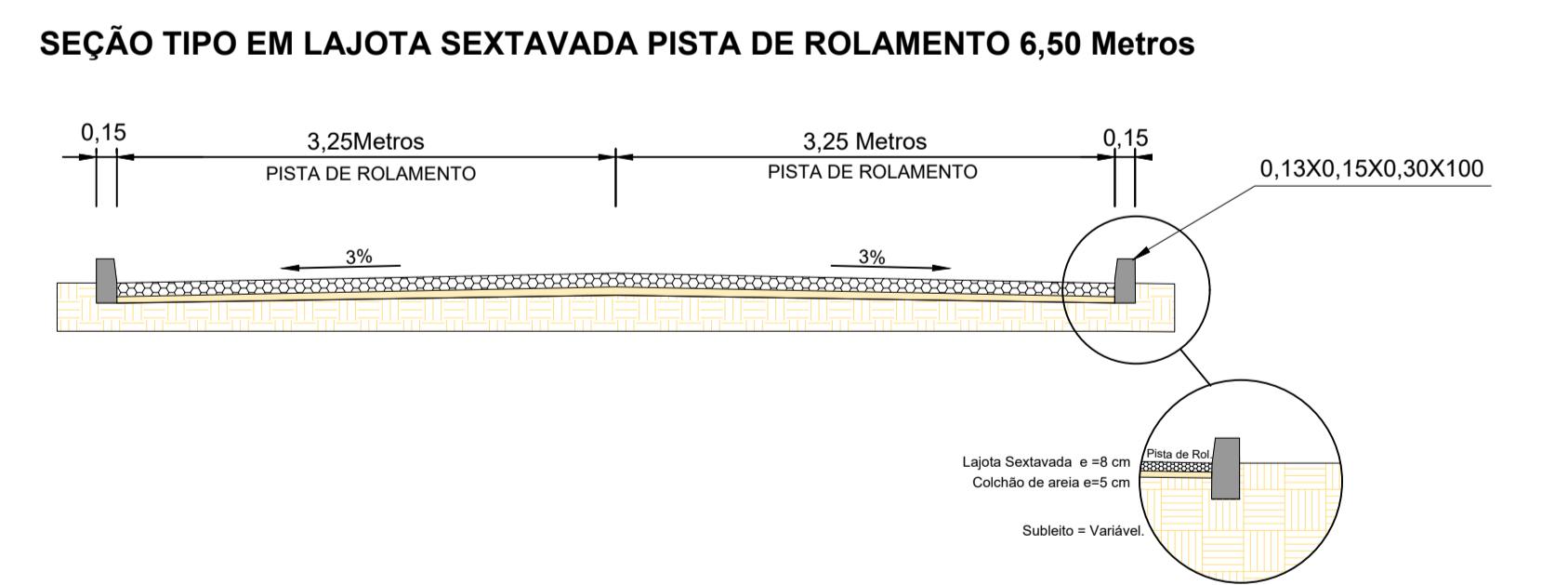


ESTACIAMENTO	0	1	2	3	4	5	6	7
COTAS TERRENO/PROJETO	225.05 / 225.052	225.04 / 225.098	225.51 / 225.08	226.11 / 225.161	226.15 / 226.200	225.97 / 225.644	226.01 / 226.068	226.26 / 226.27
CORTE ATERRO	0.00	0.06	0.01	0.22	0.05	0.08	0.06	0.01
PLANIMETRIA	<p>Curvas: R=33.811 (TANGENTE L=11.522), R=50.347 (D=36.243), R=82.270 (D=15.368), R=17.881 (D=11.288)</p>							



QUANTITATIVO DE PLACAS

PLACAS DE REGULAMENTAÇÃO				PLACAS DE ADVERTÊNCIA			
MODELOS DOS SINAIS	CÓDIGOS DIMENSÕES	PINTURA	QUANTIDADE	MODELOS DOS SINAIS	CÓDIGOS DIMENSÕES	PINTURA	QUANTIDADE
	R-19a D=0,60	FUNDO VERMELHO ORLA BRANCA E TEXTO PRETO	02		A-18 LADO=0,60	FUNDO AMARELHO ORLA PRETA SIMBOLO PRETO	04



NOTA DE SERVIÇO RIO SETE

Lado Esquerdo			Eixo			Lado Direito		
TOPO DO PAVIMENTO	Estaca	Incl. (%)	Pontos Notáveis da Geometria Horizontal	Pontos Notáveis da Geometria Vertical	Cota Projeto	Cota Terreno	Cota Vermelha	TOPO DO PAVIMENTO
-3.250	224.955	-3.00	0+0.000		225.052	225.052	0.000	3.250 224.955 -3.00
-3.250	224.987	-3.00	0+16.906	PCV	225.084	225.011	0.074	3.250 224.987 -3.00
-3.250	224.998	-3.00	1+0.000		225.096	225.039	0.057	3.250 224.998 -3.00
-3.250	225.216	-3.00	1+13.811	PT	225.313	225.322	-0.009	3.250 225.216 -3.00
-3.250	225.401	-3.00	2+0.000	PTV	225.499	225.510	-0.011	3.253 225.401 -3.00
-3.250	225.601	-3.00	2+5.333	PCV	225.698	225.715	-0.016	3.755 225.586 -3.00
-3.250	226.090	-3.00	3+0.000		226.187	226.407	-0.220	7.818 225.953 -3.00
-3.250	226.147	-3.00	3+3.455	PTV	226.245	226.267	-0.022	8.324 225.995 -3.00
-3.250	226.103	-3.00	4+0.000		226.200	226.152	0.048	3.550 226.094 -3.00
-3.250	226.087	-3.00	4+1.576	PCV	226.184	226.116	0.069	3.257 226.087 -3.00
-3.250	226.002	-3.00	4+10.522		226.099	226.186	-0.087	3.250 226.002 -3.00
-3.250	225.950	-3.00	4+19.467	PT	226.048	225.975	0.073	3.250 225.950 -3.00
-3.250	225.948	-3.00	5+0.000		226.046	225.968	0.078	3.250 225.948 -3.00
-3.250	225.937	-3.00	5+4.830	PCV	226.034	225.940	0.095	3.250 225.937 -3.00
-3.250	225.958	-3.00	5+17.349		226.056	226.019	0.036	3.250 225.958 -3.00
-3.250	225.972	-3.00	6+0.000	PTV	226.069	226.008	0.061	3.250 225.972 -3.00
-3.250	226.052	-3.00	6+9.868	PT	226.149	226.047	0.102	3.250 226.052 -3.00
-3.250	226.174	-3.00	7+0.000		226.271	226.258	0.013	3.250 226.174 -3.00
-3.250	226.188	-3.00	7+1.156		226.286	226.286	0.000	3.250 226.188 -3.00

ESTADO DE SANTA CATARINA
MUNICÍPIO DE SÃO BONIFÁCIO
SECRETARIA DE PLANEJAMENTO

PROJETO BÁSICO EXECUTIVO DE ENGENHARIA DE INFRAESTRUTURA URBANA
ESTRADA GERAL RIO SETE - EM FRENTE PRE ESCOLAR

DESCRÇÃO: PROJETO GEOMÉTRICO
PROJETO DE DRENAGEM
PROJETO DE SINALIZAÇÃO

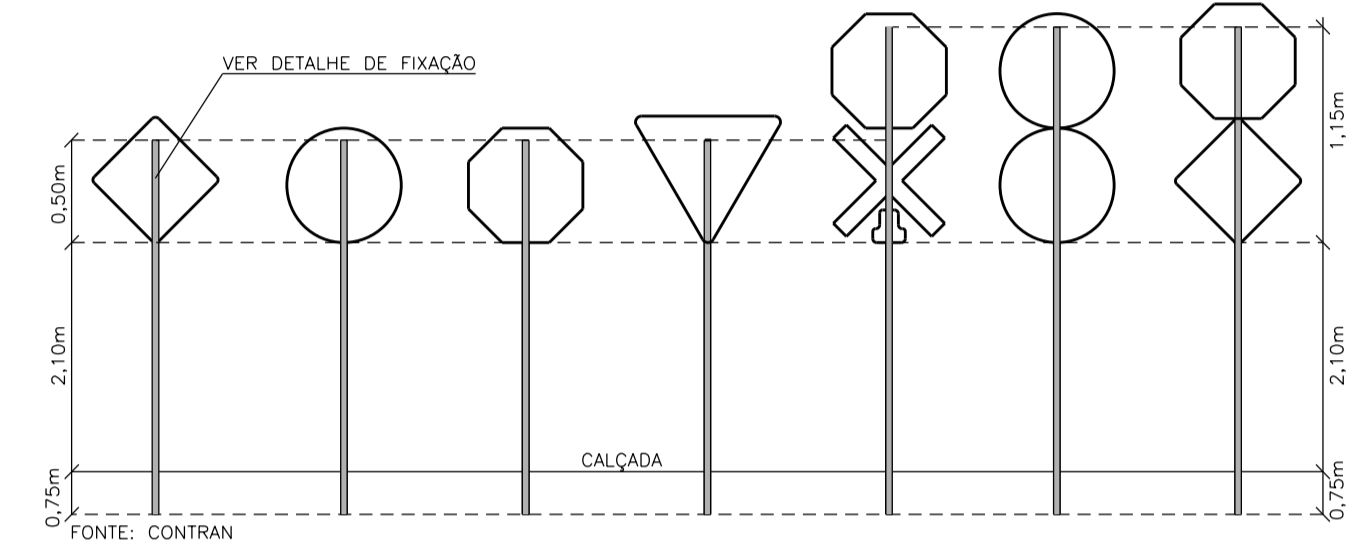
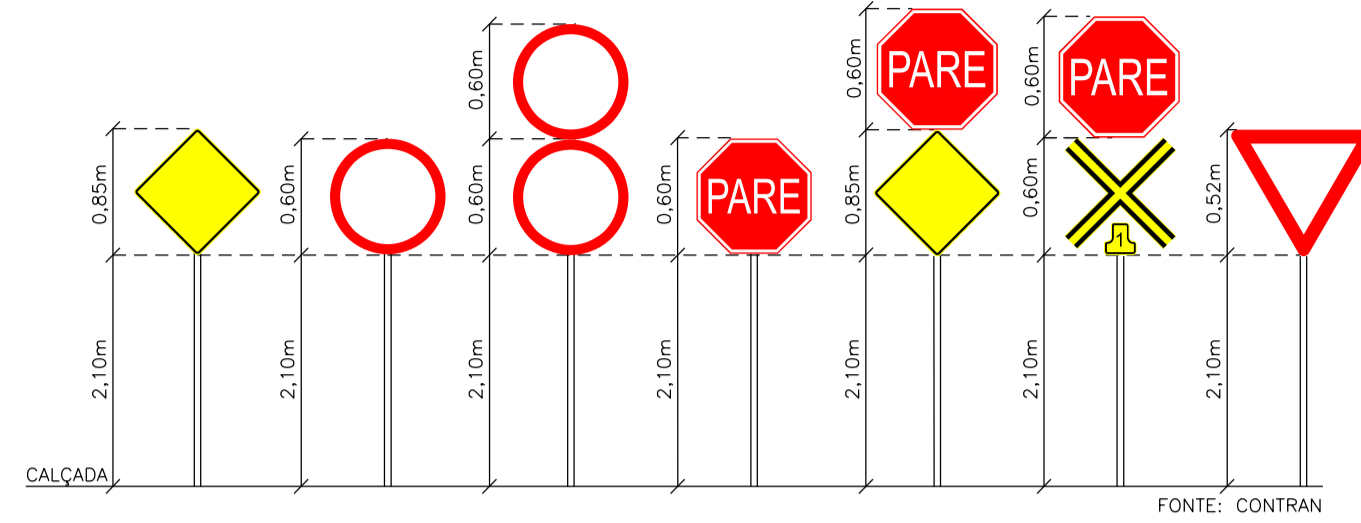
CONTEUDO: ALINHAMENTO HORIZONTAL, TRACADO GEOMÉTRICO,
PERFIL LONGITUDINAL, ALINHAMENTO VERTICAL,
CURVAS VERTICAIS HORIZONTAIS, DRENAGEM E
SINALIZAÇÃO.

ÁREA TOTAL: 1.070,98 m² ESCALA: 1/1000 DATA: JULHO 2022 FOLHA: 01/01

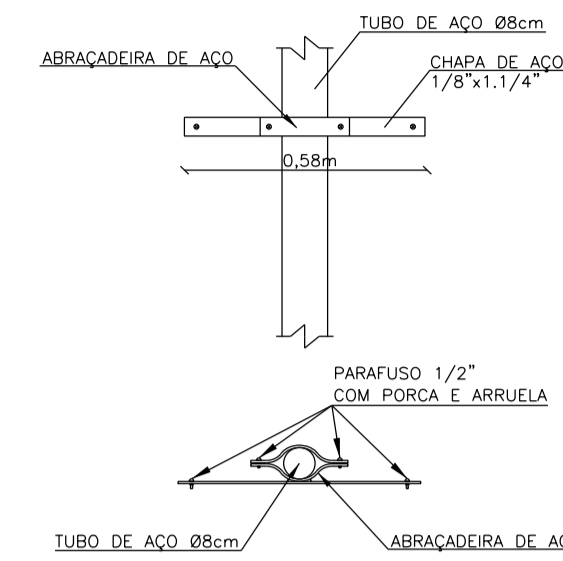
RESPONSÁVEL TÉCNICO: NATHAN RICARDO LUIZ
ENG.CIVIL - CREA/SC: 174738-0

CONTRATANTE: MUNICÍPIO DE SÃO BONIFÁCIO
CNPJ: 82.892.340/0003-09

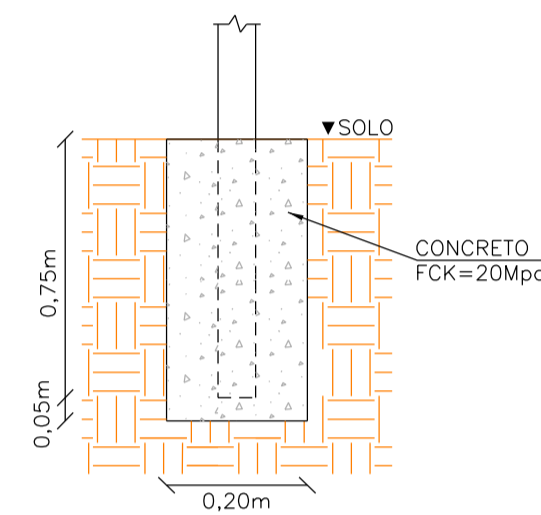
DETALHE DE SINALIZAÇÃO VERTICAL



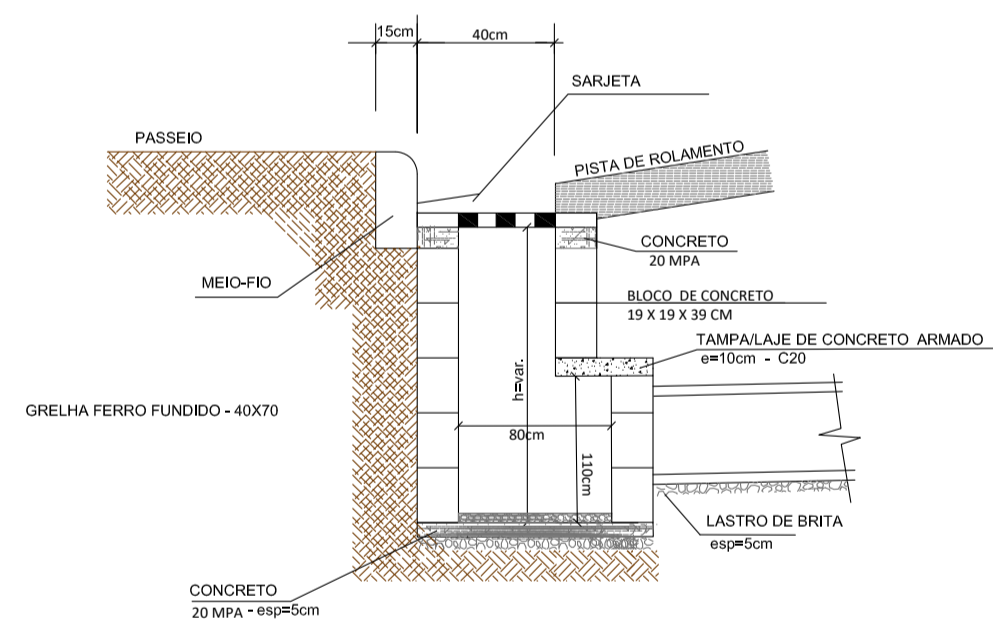
DETALHE DE FIXAÇÃO DO TUBO NA PLACA



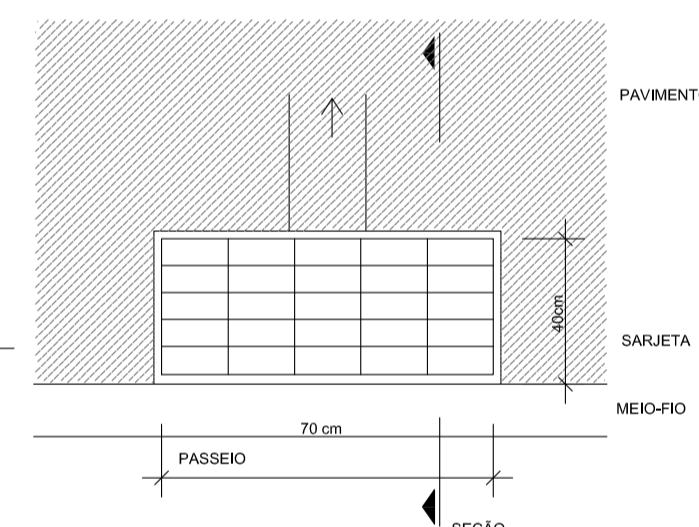
DETALHE DE FIXAÇÃO AO SOLO PARA PLACAS DE REGULAMENTAÇÃO E ADVERTÊNCIA 0,80x0,20x0,20m



BOCA DE SARJETA



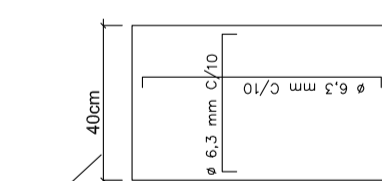
PLANTA BAIXA



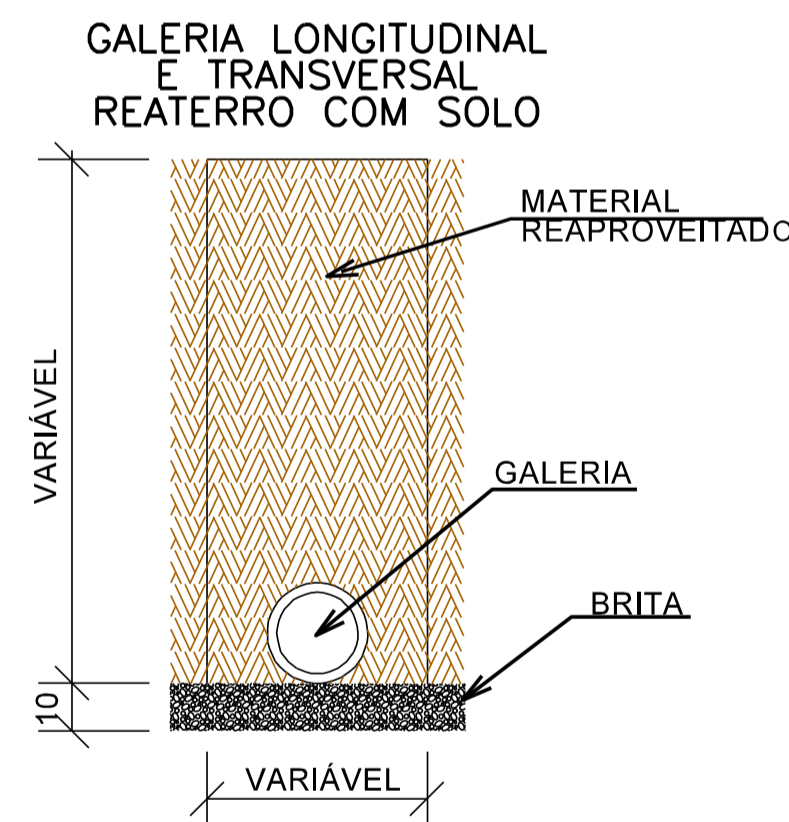
CONSUMO MÉDIO DE MATERIAIS

ITEM	DESCRIÇÃO	UN	QUANTIDADE
01	CONCRETO 18* 20 MPA	m3	0,040
02	BLOCOS DE CONCRETO	UN	65
03	GRELHA DE FERRO FUNDIDO	UN	1
04	ARGAMASSA TRAÇO 1:3	m3	0,37
05	CONCRETO 18x20Mpa	m3	0,30
06	AÇO 6,3mm	kg	3,25kg
07	FORMA	m2	0,40

TAMPA DE CONCRETO ARMADO e=10cm

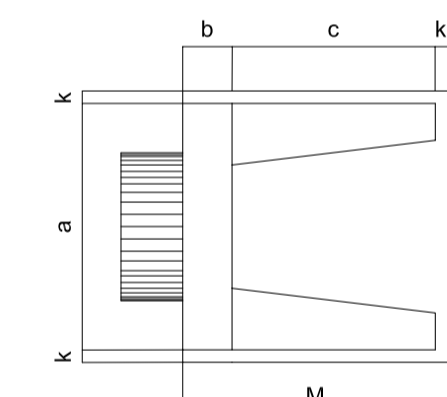


DETALHE DE REATERRO DAS GALERIAS

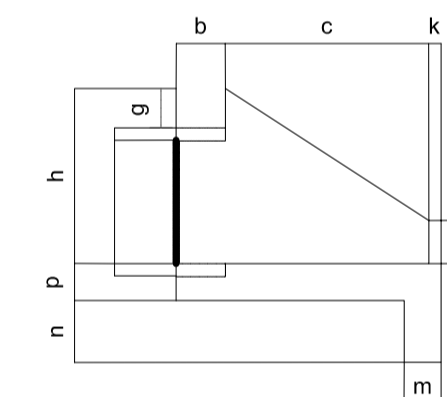


BUEIRO SIMPLES TUBULAR DE CONCRETO - BOCAS NORMAIS

PLANTA NORMAL



VISTA LATERAL



Esc.	BUEIRO SIMPLES TUBULAR Φ = 40											formas m2	con. cimento m3	cimento sacos 50kg	areia m3	brita 1 m3	água m3	madeira m3		
	a	b	c	d	e	f	g	h	k	m	n								p	L
0°	80			20									90	2,29	0,423	2,072	0,288	0,313	0,068	0,057
5°	80			20									90	2,30	0,423	2,072	0,288	0,313	0,068	0,057
10°	81			20									91	2,31	0,423	2,073	0,288	0,313	0,068	0,058
15°	83			21									93	2,33	0,423	2,074	0,288	0,313	0,068	0,058
20°	85			21	15			20	66		5	20	20	2,36	0,424	2,076	0,288	0,314	0,068	0,059
25°	88	20		22									99	2,41	0,424	2,078	0,288	0,314	0,068	0,060
30°	92			23									104	2,47	0,425	2,081	0,289	0,314	0,068	0,062
35°	98			24									110	2,56	0,425	2,084	0,289	0,315	0,068	0,064
40°	104			26									117	2,67	0,426	2,088	0,290	0,315	0,068	0,067
45°	113			28									127	2,84	0,427	2,092	0,290	0,316	0,068	0,071

Esc.	BUEIRO SIMPLES TUBULAR Φ = 60											formas m2	con. cimento m3	cimento sacos 50kg	areia m3	brita 1 m3	água m3	madeira m3		
	a	b	c	d	e	f	g	h	k	m	n								p	L
0°	110			25									130	4,17	0,932	4,567	0,634	0,690	0,149	0,104
5°	110			25									130	4,18	0,932	4,568	0,634	0,690	0,149	0,104
10°	112			25									132	4,20	0,933	4,570	0,634	0,690	0,149	0,105
15°	114			26									135	4,24	0,933	4,573	0,635	0,691	0,149	0,106
20°	117	20		27									138	4,30	0,934	4,577	0,635	0,691	0,149	0,107
25°	121			28									143	4,38	0,935	4,583	0,636	0,692	0,150	0,110
30°	127			29	10			30	88		10	23	23	4,49	0,937	4,589	0,637	0,693	0,150	0,112
35°	134			31									159	4,65	0,938	4,597	0,638	0,694	0,150	0,116
40°	144			33									170	4,85	0,940	4,605	0,639	0,695	0,150	0,121
45°	156			35									184	5,14	0,942	4,615	0,640	0,697	0,151	0,129



ESTADO DE SANTA CATARINA
MUNICÍPIO DE SÃO BONIFÁCIO
SECRETARIA DE PLANEJAMENTO



PROJETO BÁSICO EXECUTIVO DE ENGENHARIA DE INFRAESTRUTURA URBANA RUA ANTÔNIO EXTERKOETTER

DESCRIÇÃO:	PROJETO DRENAGEM	CONTEÚDO:	SARJETAS, BUEIROS, TRAVESSIAS, ESPECIFICAÇÕES E DETALHAMENTOS DE DRENAGEM
ÁREA TOTAL:	1.070,98 m²	ESCALA:	1/1000
RESPONSÁVEL TÉCNICO:	NATHAN RICARDO LUIZ	DATA:	JUNHO 2022
		FOLHA:	01/01
		CONTRATANTE:	

NATHAN RICARDO LUIZ
ENG.CIVIL - CREA/RSC: 174738-0

MUNICÍPIO DE SÃO BONIFÁCIO
CNPJ: 82.892.340/0003-09