



**GOVERNO MUNICIPAL DE SÃO BONIFÁCIO  
SECRETARIA DE PLANEJAMENTO URBANO**

**PROJETO BÁSICO EXECUTIVO DE INFRAESTRUTURA URBANA  
PROJETO DE PAVIMENTAÇÃO EM LAJOTAS SEXTAVADA DE CONCRETO**

**SÃO BONIFÁCIO - SANTA CATARINA**

- ❖ **SALÃO PAROQUIAL - RIO OTAFONA**
- ❖ **ÁREA TOTAL - 299,87 m<sup>2</sup>**

**VOLUME II**

## APRESENTAÇÃO

Este volume, denominado Projeto Básico Executivo de Engenharia, contém os trabalhos composto por detalhes gráficos dos serviços executados, com exposição dos estudos feitos e as soluções adotadas no trecho de pavimentação com lajotas sextavada de concreto, na localidade do Rio Otafona, estudos esses realizados em frente ao salão paroquial, em uma área rural. Os serviços ora apresentados, cujas principais referências são:

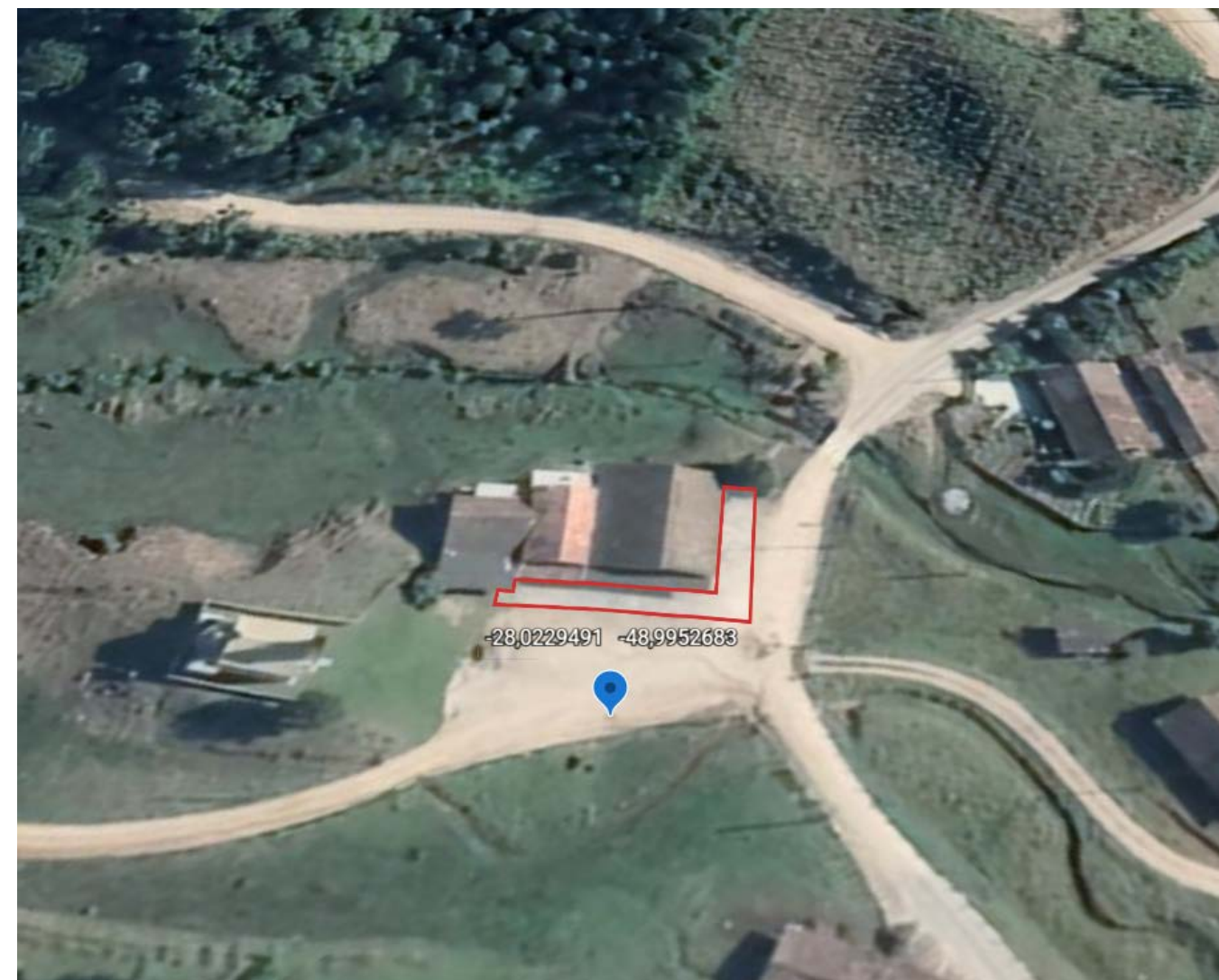
- Projeto Geométrico;
- Projeto de Pavimentação.

- ❖ *Lote Único:* **Salão Paroquial - Rio Otafona**
- ❖ *Área Total:* **299,87 m<sup>2</sup>**

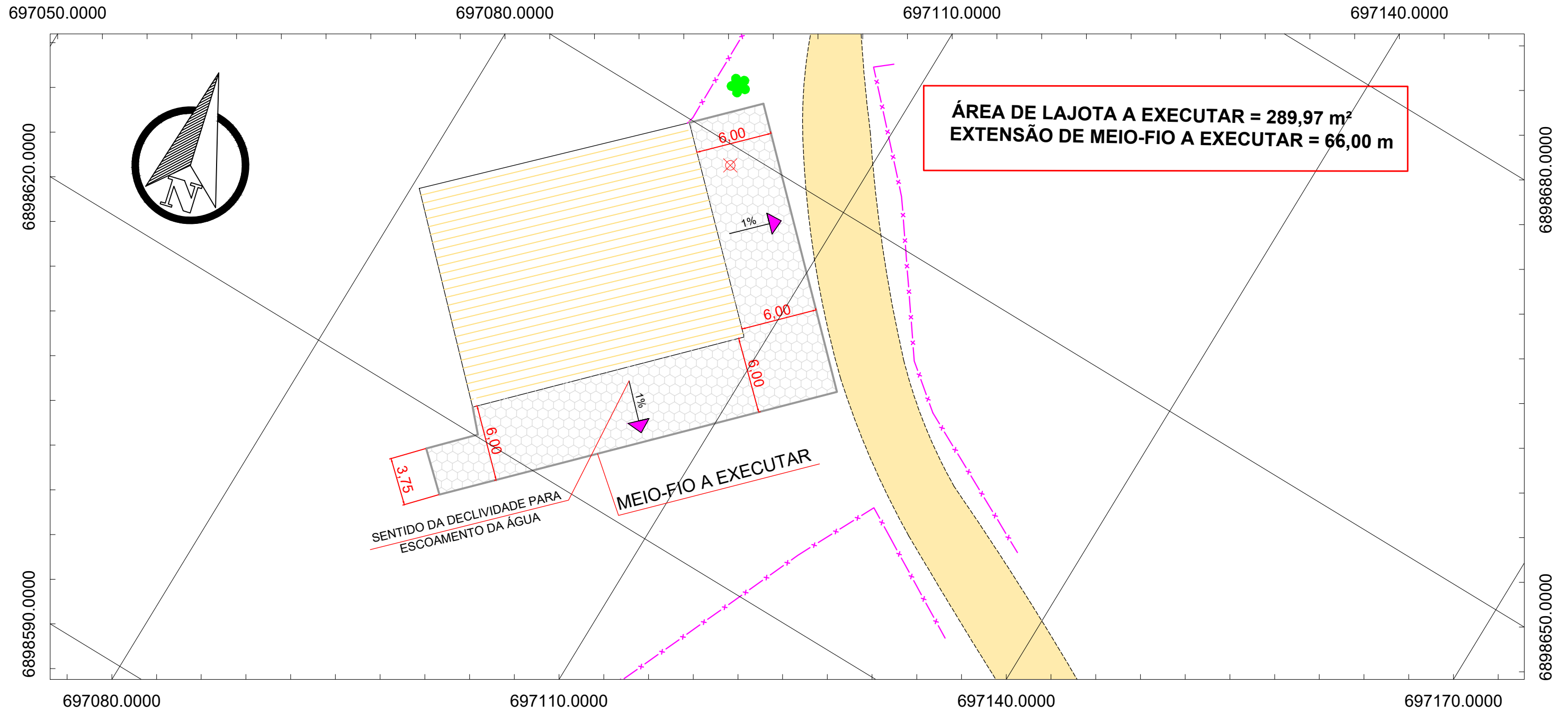
### CARACTERÍSTICAS TÉCNICAS

Relevo	Plano
Velocidade diretriz	10 km/h
esquerdo Tipo de pavimento	Pavimentação em Lajotas

## MAPA DE SITUAÇÃO



- ❖ *Prazo:* **30 Dias**
- ❖ *Data do Projeto:* **Julho/2022**



**ÁREA DE LAJOTA A EXECUTAR = 289,97 m<sup>2</sup>**  
**EXTENSÃO DE MEIO-FIO A EXECUTAR = 66,00 m**

**MEIO-FIO A EXECUTAR**  
 SENTIDO DA DECLIVIDADE PARA ESCOAMENTO DA ÁGUA

- BORDO EXISTENTE
- ~300~ CURVAS MESTRAS
- ~301~ CURVAS SECUNDÁRIAS
- x - x - CERCA DE ARAME
- XXXX VEGETAÇÃO
- ÁRVORES
- POSTE
- EDIFICAÇÃO

	ESTADO DE SANTA CATARINA MUNICÍPIO DE SÃO BONIFÁCIO SECRETARIA DE PLANEJAMENTO	
<b>PROJETO BÁSICO EXECUTIVO DE ENGENHARIA DE INFRAESTRUTURA URBANA</b> <b>SALÃO PAROQUIAL - RIO OTAFONA</b>		
DESCRIÇÃO: <b>PROJETO GEOMÉTRICO</b>		CONTEÚDO: ALINHAMENTO HORIZONTAL, TRAÇADO GEOMÉTRICO, PERFIL LONGITUDINAL, ALINHAMENTO VERTICAL, CURVAS VERTICAIS E HORIZONTAIS.
ÁREA TOTAL: 299,87 m <sup>2</sup>	ESCALA: 1/1000	DATA: JULHO 2022
RESPONSÁVEL TÉCNICO: <b>NATHAN RICARDO LUIZ</b> ENG.CIVIL - CREA/SC: 174738-0		CONTRATANTE: <b>MUNICÍPIO DE SÃO BONIFÁCIO</b> CNPJ: 82.892.340/0003-09
		FOLHA: <b>01/01</b>