



**GOVERNO MUNICIPAL DE SÃO BONIFÁCIO  
SECRETARIA DE PLANEJAMENTO URBANO**

**PROJETO BÁSICO EXECUTIVO DE INFRAESTRUTURA URBANA  
PROJETO DE PAVIMENTAÇÃO EM LAJOTAS SEXTAVADA DE CONCRETO**

**SÃO BONIFÁCIO - SANTA CATARINA**

- ❖ **RUA PEDRO ROHLING**
- ❖ **EXTENSÃO TOTAL - 158,30 METROS**

**VOLUME II**

## APRESENTAÇÃO

Este volume, denominado Projeto Básico Executivo de Engenharia, contém os trabalhos composto por detalhes gráficos dos serviços executados, com exposição dos estudos feitos e as soluções adotadas no trecho de pavimentação em pavimentação com lajotas sextavada de concreto, na localidade Rua Pedro Rohling, estudos esses realizados em um trecho de região plana, em uma área urbanizada. Os serviços ora apresentados, cujas principais referências são:

- Projeto Geométrico;
- Projeto de Pavimentação;
- Projeto de Drenagem.

❖ *Lote Único:* **Rua Pedro Rohling**

❖ *Extensão:* **158,30 METROS (00 + 00 - 07 + 18,30)**

## CARACTERÍSTICAS TÉCNICAS

Relevo	Plano
Classe do projeto	Classe III
Velocidade diretriz	40 km/h
Largura da faixa de rolamento lado esquerdo	3,25 metros
Largura da faixa de rolamento lado esquerdo	3,25 metros
Tipo de pavimento	Pavimentação em Lajotas

## MAPA DE SITUAÇÃO



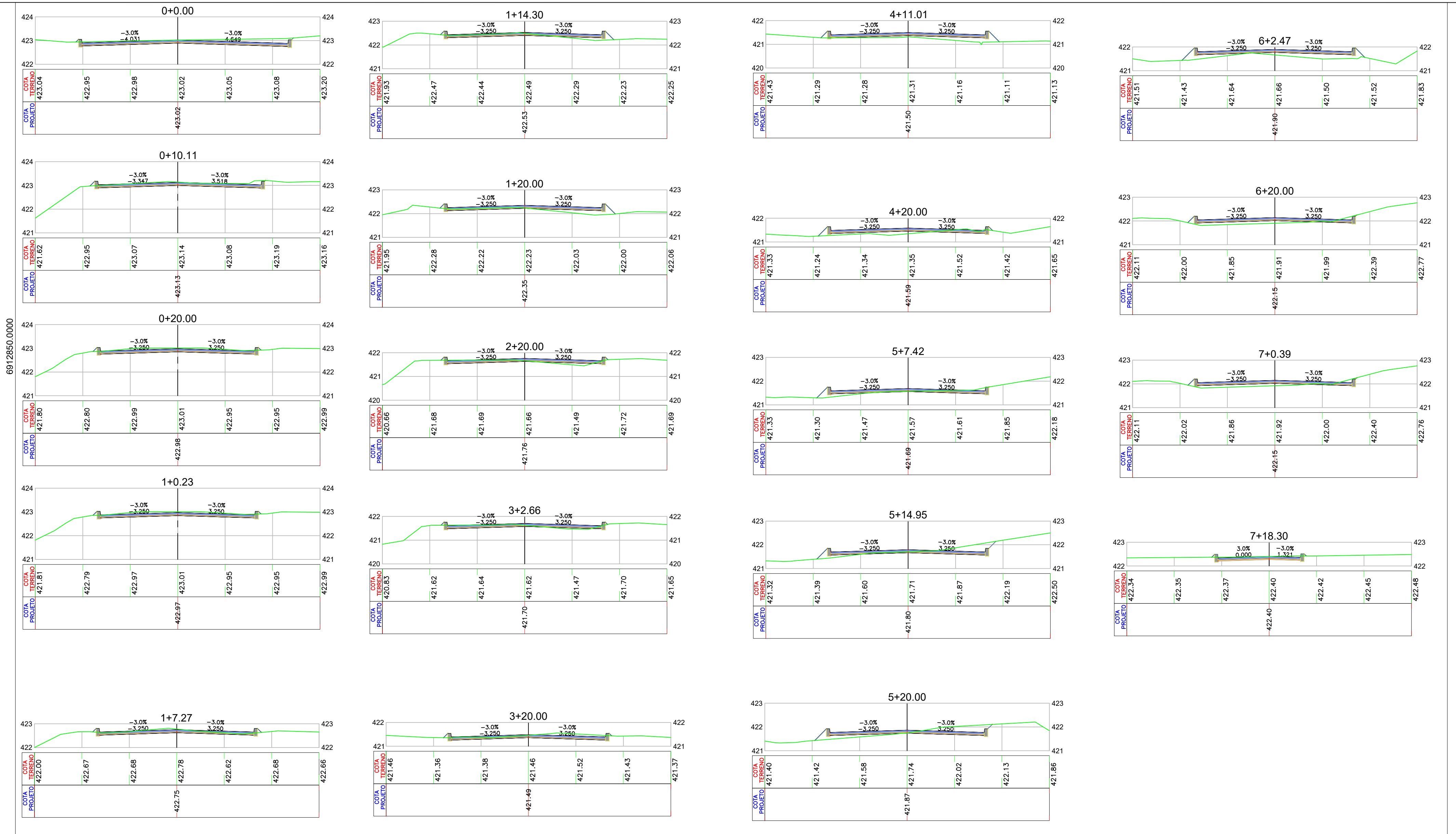
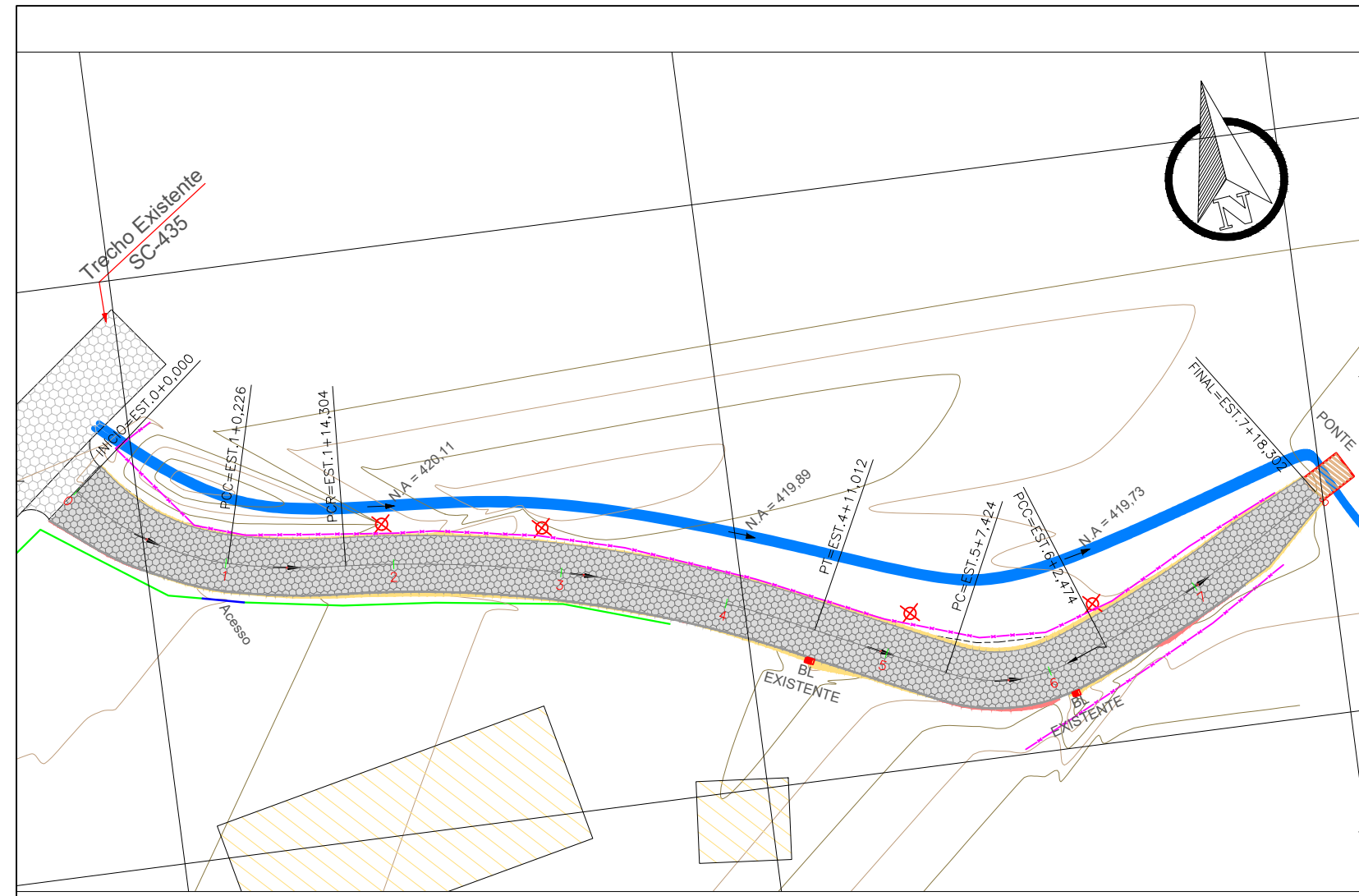
❖ *Prazo :* **60 Dias**

❖ *Data do Projeto:* **Julho/2022**

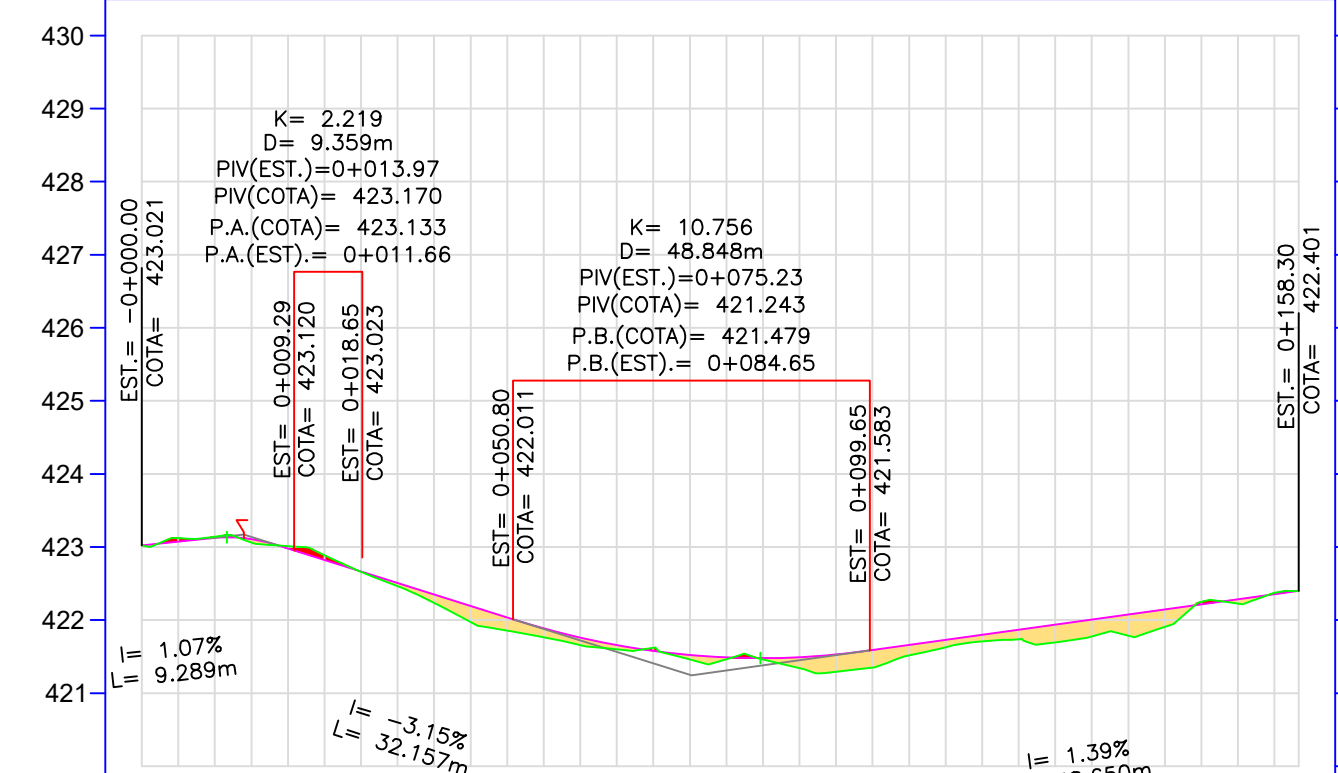


## **01 - PROJETO GEOMÉTRICO**





PERFIL ALINHAMENTO - ATÉ A PONTE

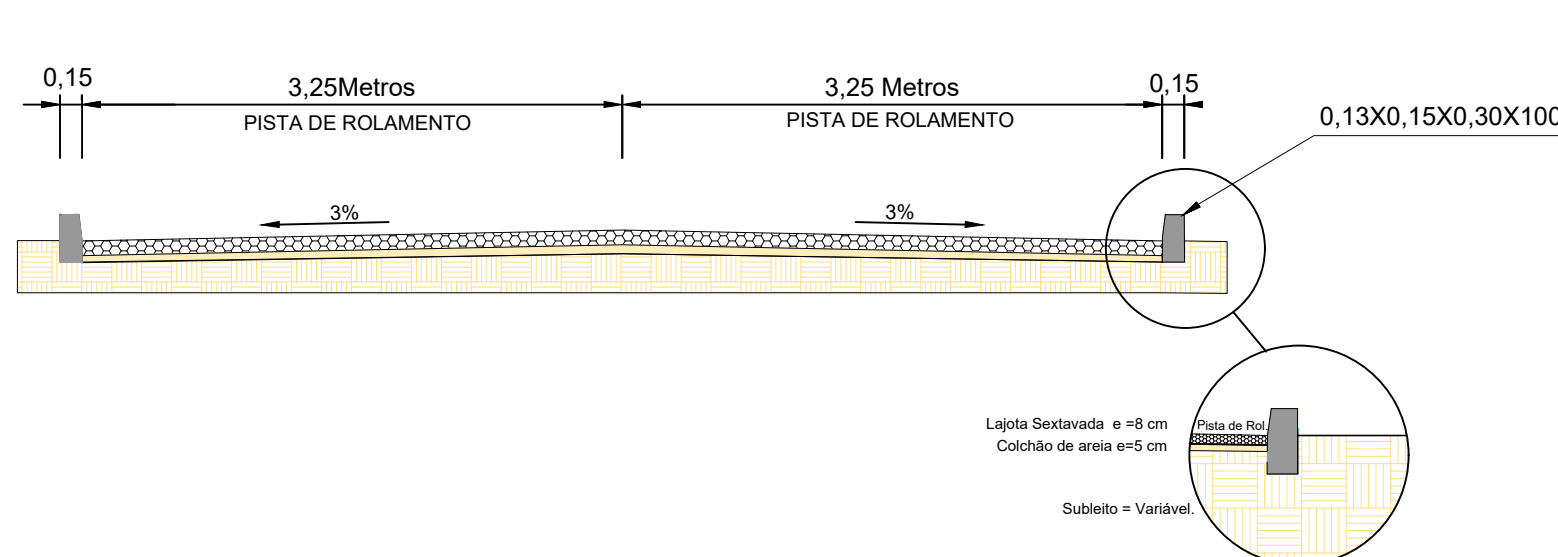


ESTACAMENTO	0	1	2	3	4	5	6	7	
COTAS TERRENO/PROJETO	423.02 / 423.02	423.01 / 423.01	422.23 / 422.23	422.35 / 422.35	421.66 / 421.66	421.46 / 421.46	421.35 / 421.35	421.58 / 421.58	421.74 / 421.74
CORTE ATERRO	0.00	0.03	0.12	0.10	0.02	0.24	0.13	0.24	0.00
PLANIMETRIA	R=32.418 D=20.226		R=74.116 D=14.079		R=146.331 D=66.707		TANGENTE L=16.412		R=148.174 D=35.828

VOLUME DE PAVIMENTO DO EIXO ALINHAMENTO - ATÉ A PONTE

ESTACA	ÁREA (m²)	VOLUME (m³)	VOLUME ACUMULADO (m³)
0+0.00	0.69	0.00	0.00
0+10.11	0.55	6.33	6.33
0+20.00	0.52	5.29	11.62
1+0.23	0.52	0.12	11.74
1+7.27	0.52	3.66	15.40
1+14.30	0.52	3.66	19.06
1+20.00	0.52	2.96	22.02
2+20.00	0.52	10.40	32.42
3+2.66	0.52	1.38	33.80
3+20.00	0.52	9.02	42.82
4+11.01	0.52	5.73	48.55
4+20.00	0.52	4.67	53.22
5+7.42	0.52	3.86	57.08
5+14.95	0.52	3.91	60.99
5+20.00	0.52	2.63	63.62
6+2.47	0.52	1.29	64.91
6+20.00	0.52	9.11	74.02
7+0.39	0.52	0.20	74.22
7+18.30	0.28	7.14	81.36

SEÇÃO TIPO EM LAJOTA SEXTAVADA PISTA DE ROLAMENTO 6,50 Metros



- EIXO PROJETADO
- MARCO DE APOIO
- POSTE
- BORDO EXISTENTE
- VEGETAÇÃO
- CÓRREGO
- CURVAS MESTRAS
- ÁRVORES
- TALUDE ATERRO
- CURVAS SECUNDÁRIAS
- MURO EXISTENTE
- TALUDE CORTE
- CERCA DE ARAME
- GREIDE PROJETADO
- EDIFICAÇÃO

ESTADO DE SANTA CATARINA  
MUNICÍPIO DE SÃO BONIFÁCIO  
SECRETARIA DE PLANEJAMENTO

---

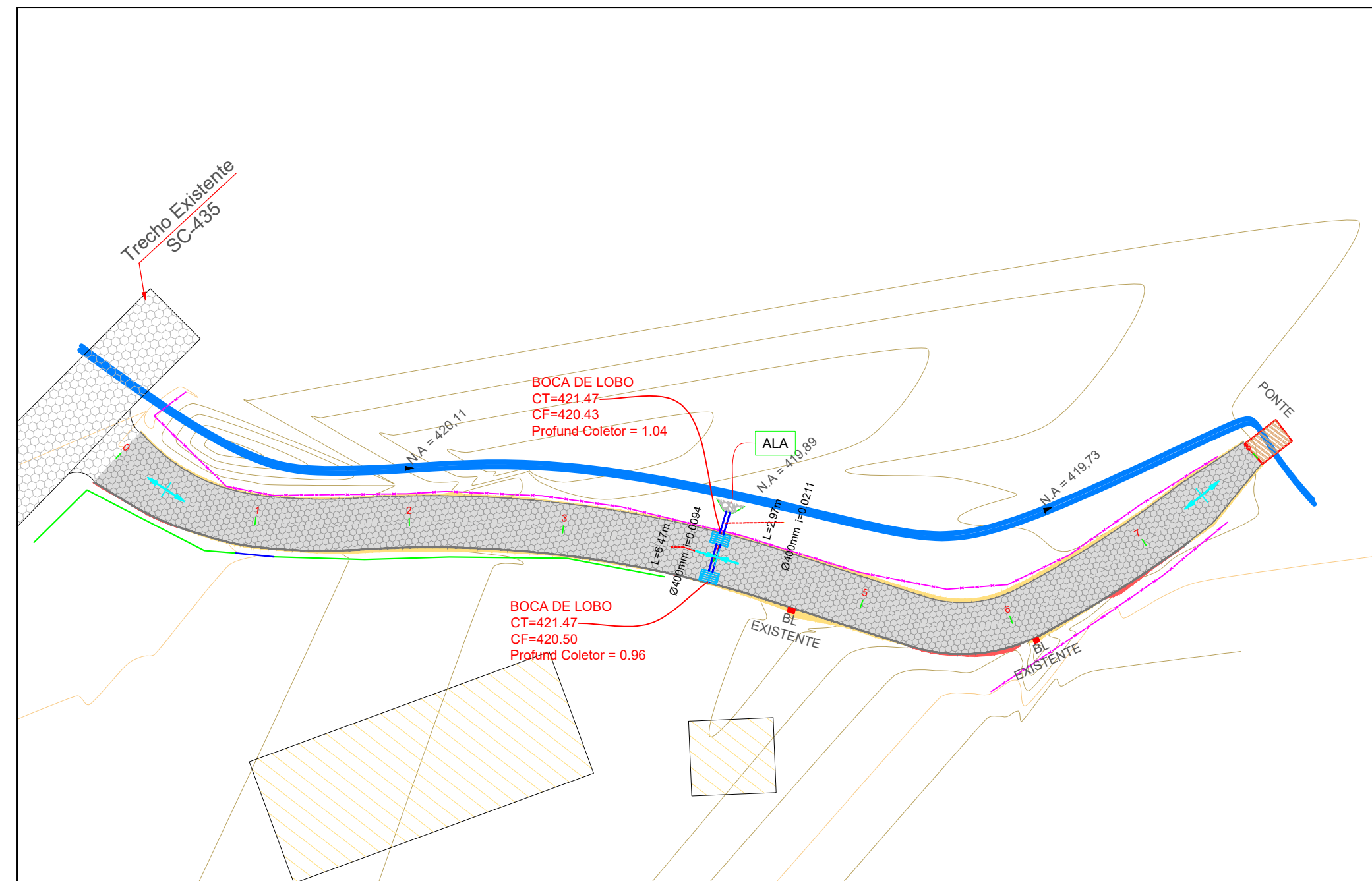
**PROJETO BÁSICO EXECUTIVO DE ENGENHARIA DE INFRAESTRUTURA URBANA RUA PEDRO ROLLING**

DESCRIÇÃO: <b>PROJETO GEOMÉTRICO</b>	CONTEUDO: ALINHAMENTO HORIZONTAL, TRAÇADO GEOMÉTRICO, PERFIL LONGITUDINAL, ALINHAMENTO VERTICAL, CURVAS VERTICAIS E HORIZONTAIS.	DATA: JULHO 2022	FOLHA: <b>01/01</b>
ÁREA TOTAL: 1.064,70 m²	ESCALA: 1/1000	RESPONSÁVEL TÉCNICO: NATHAN RICARDO LUIZ ENG.CIVIL - CREA/SC: 174738-0	
CONTRATANTE: MUNICÍPIO DE SÃO BONIFÁCIO CNPJ: 82.892.340/0003-09			



## **02 - PROJETO DE DRENAGEM**



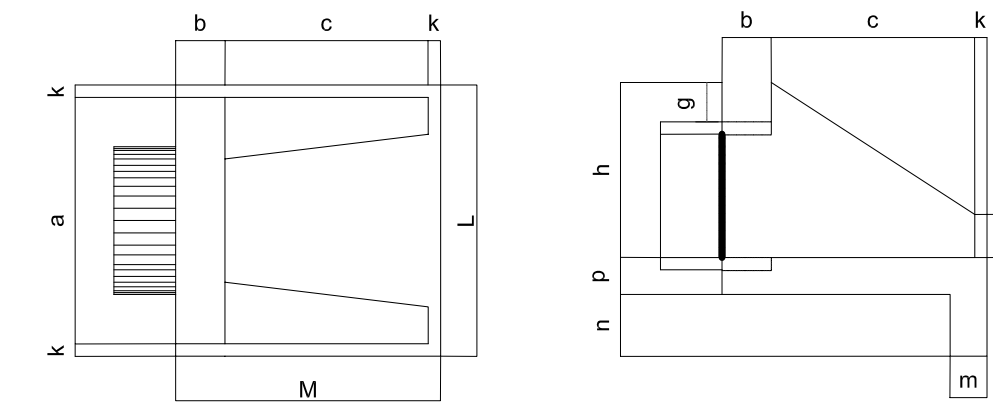


- BOCA DE LOBO PROJETADA
- TUBULAÇÃO DE CONCRETO 400 mm
- GREIDE DE PROJETO
- BOCA DE ALA PROJETADA
- PONTO ALTO
- PONTO BAIXO

### BUEIRO SIMPLES TUBULAR DE CONCRETO - BOCAS NORMAIS

PLANTA NORMAL

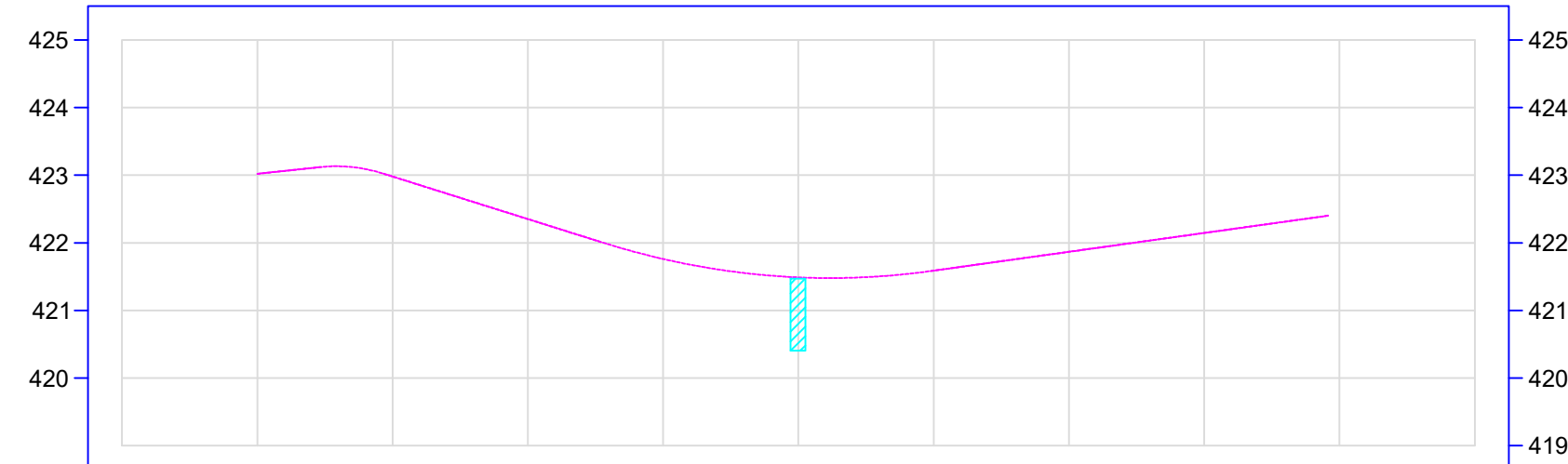
VISTA LATERAL



Esc.	BUEIRO SIMPLES TUBULAR $\Phi = 40$													formas m <sup>2</sup>	con. cimento m <sup>3</sup>	cimento saco 50kg	areia m <sup>3</sup>	brita 1 m <sup>3</sup>	água m <sup>3</sup>	madeira m <sup>3</sup>	
	a	b	c	d	e	f	g	h	k	m	n	p	L								M
0°	80			20									90		2,29	0,423	2,072	0,288	0,313	0,068	0,057
5°	80			20									90		2,30	0,423	2,072	0,288	0,313	0,068	0,057
10°	81			20									91		2,31	0,423	2,073	0,288	0,313	0,068	0,058
15°	83			21									93		2,33	0,423	2,074	0,288	0,313	0,068	0,058
20°	85	20		21	15			66					96	115	2,36	0,424	2,076	0,288	0,314	0,068	0,059
25°	88		90	22									99		2,41	0,424	2,078	0,288	0,314	0,068	0,060
30°	92			23									104		2,47	0,425	2,081	0,289	0,314	0,068	0,062
35°	98			24									110		2,56	0,425	2,084	0,289	0,315	0,068	0,064
40°	104			26									117		2,67	0,426	2,088	0,290	0,315	0,068	0,067
45°	113			28									127		2,84	0,427	2,092	0,290	0,316	0,068	0,071

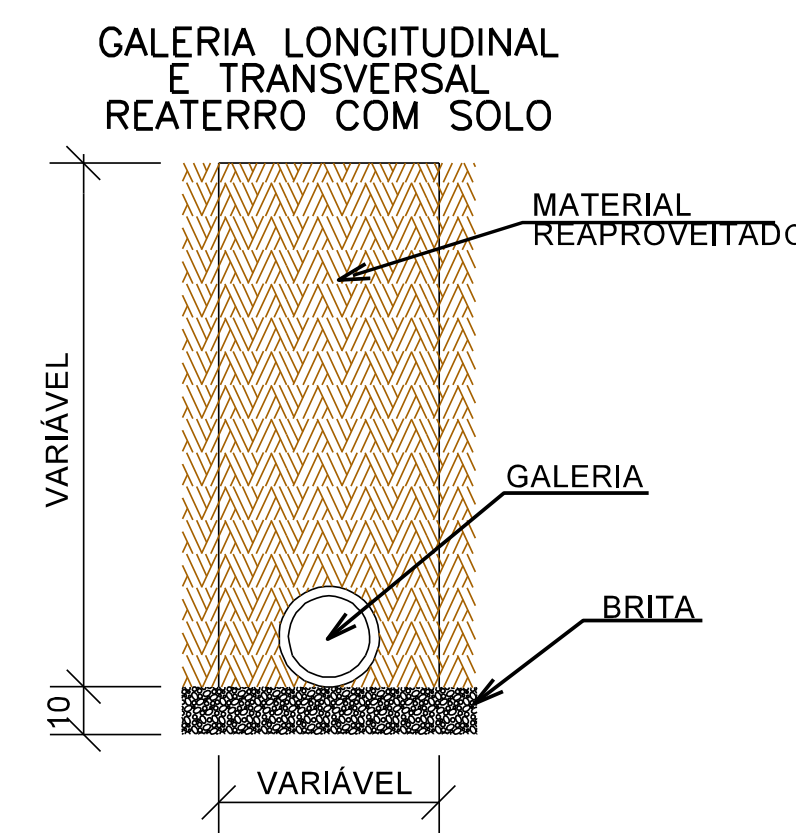
Esc.	BUEIRO SIMPLES TUBULAR $\Phi = 60$													formas m <sup>2</sup>	con. cimento m <sup>3</sup>	cimento saco 50kg	areia m <sup>3</sup>	brita 1 m <sup>3</sup>	água m <sup>3</sup>	madeira m <sup>3</sup>	
	a	b	c	d	e	f	g	h	k	m	n	p	L								M
0°	110			25									130		4,17	0,932	4,567	0,634	0,690	0,149	0,104
5°	110			25									130		4,18	0,932	4,568	0,634	0,690	0,149	0,104
10°	112			25									132		4,20	0,933	4,570	0,634	0,690	0,149	0,105
15°	114			26									135		4,24	0,933	4,573	0,635	0,691	0,149	0,106
20°	117	20		27	25			30					138	155	4,30	0,934	4,577	0,635	0,691	0,149	0,107
25°	126		125	28				30	88				143		4,38	0,935	4,583	0,636	0,692	0,150	0,110
30°	127			29									150		4,49	0,937	4,589	0,637	0,693	0,150	0,112
35°	134			31									159		4,65	0,938	4,597	0,638	0,694	0,150	0,116
40°	144			33									170		4,85	0,940	4,605	0,639	0,695	0,150	0,121
													184		5,14	0,942	4,615	0,640	0,697	0,151	0,129

PERFIL ALINHAMENTO - ATÉ A PONTE

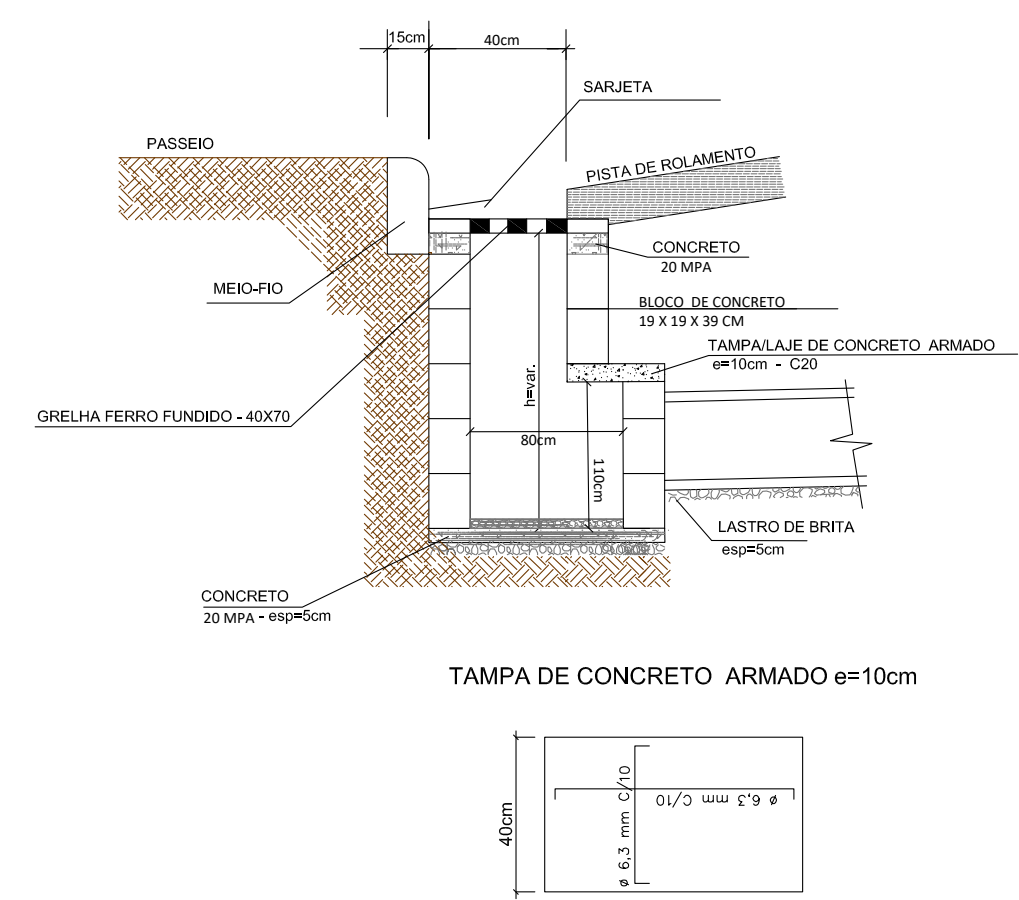


PROFUNDIDADE DO COLETOR	0,96										
COTA DO COLETOR	420,50										
COTA DO TERRENO	423,02	422,98	422,35	421,76	421,47	421,49	421,59	421,87	422,15		
ESTACA	0	1	2	3	3+14,39	4	5	6	7	8	9
DECLIVIDADE (mm)											
DIÂMETRO INTERNO (mm)											

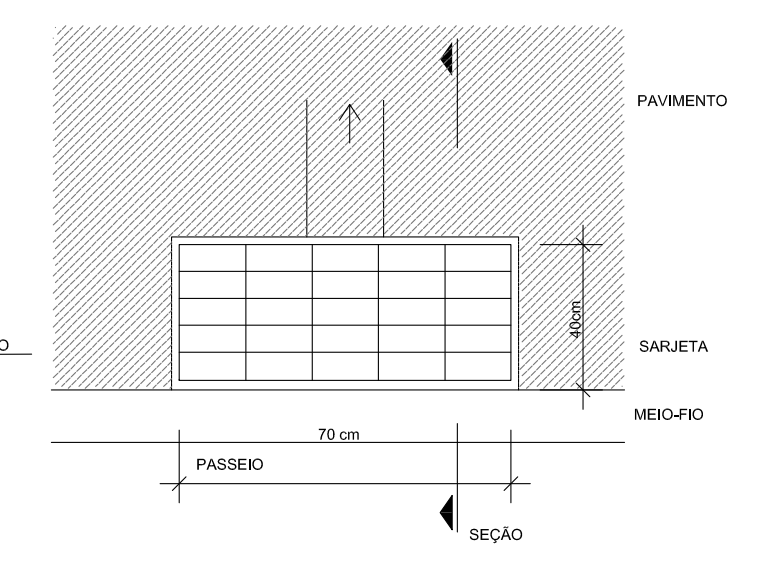
### DETALHE DE REATERRO E TRANSVERSAL DAS GALERIAS



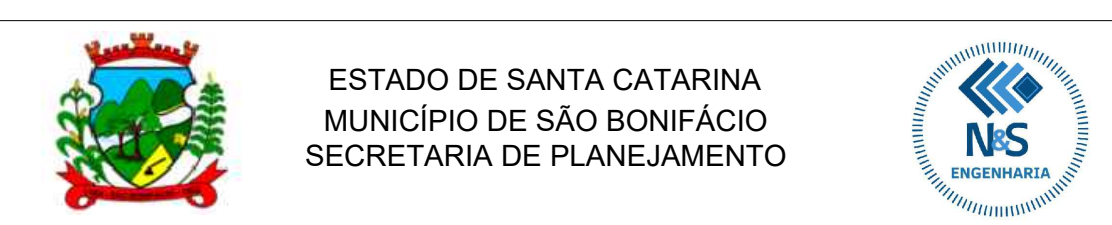
### BOCA DE SARJETA



PLANTA BAIXA



CONSUMO MÉDIO DE MATERIAIS		
ITEM	DESCRIÇÃO	QUANTIDADE
01	CONCRETO fcm 20 MPa	m <sup>3</sup> 0,040
02	BLOCOS DE CONCRETO	UN 65
03	GRELHA DE FERRO FUNDIDO	UN 1
04	ARGAMASSA TRAÇÃO 1:3	m <sup>3</sup> 0,37
05	CONCRETO fcm 20 MPa	m <sup>3</sup> 0,30
06	AÇO 6,3mm	kg 3,25g
07	FORMA	m <sup>2</sup> 0,40



PROJETO BÁSICO EXECUTIVO DE ENGENHARIA DE INFRAESTRUTURA URBANA RUA PEDRO RÖHLING

DESCRIÇÃO:	PROJETO DRENAGEM	CONTEÚDO:	SARJETAS, BUEIROS, TRAVESSIAS, ESPECIFICAÇÕES E DETALHAMENTOS DE DRENAGEM
ÁREA TOTAL:	1.064,70 m <sup>2</sup>	ESCALA:	1/1000
RESPONSÁVEL TÉCNICO:	NATHAN RICARDO LUIZ	DATA:	JULHO 2022
	ENG.CIVIL - CREA/SC: 174738-0	FOLHA:	01/01
		CONTRATANTE:	MUNICÍPIO DE SÃO BONIFÁCIO