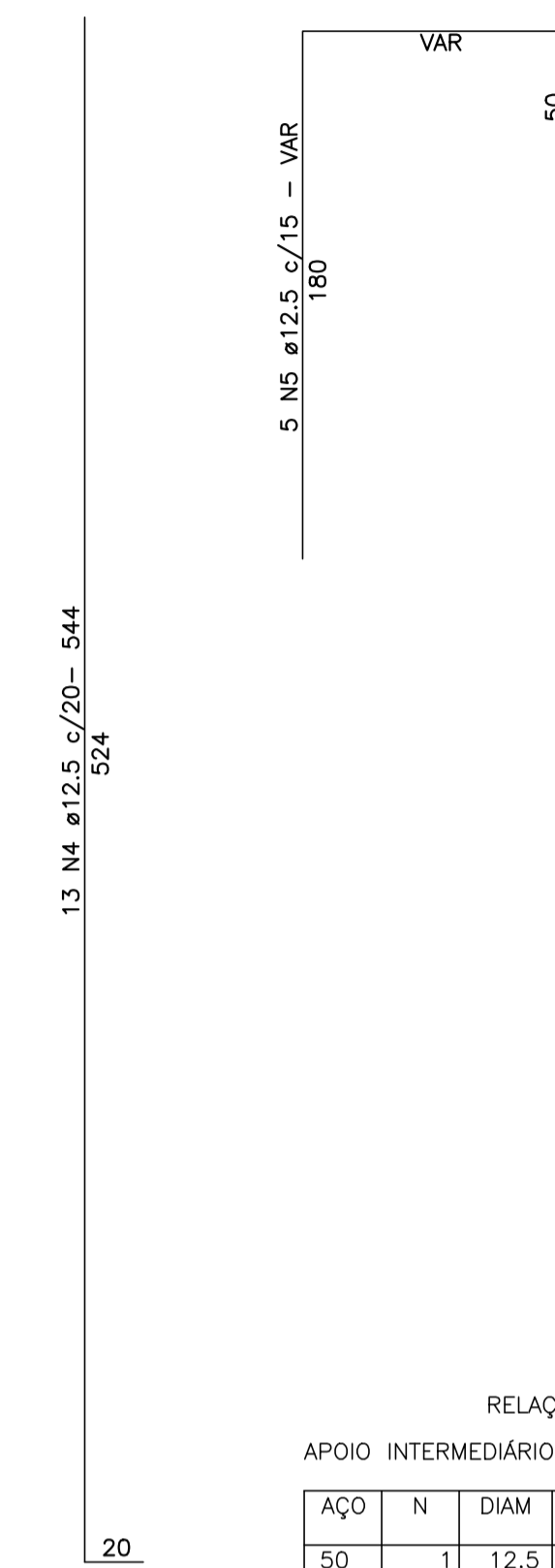


SEÇÃO TRANSVERSAL ARMADURA DO APOIO
esc 1:25



RELAÇÃO DO AÇO

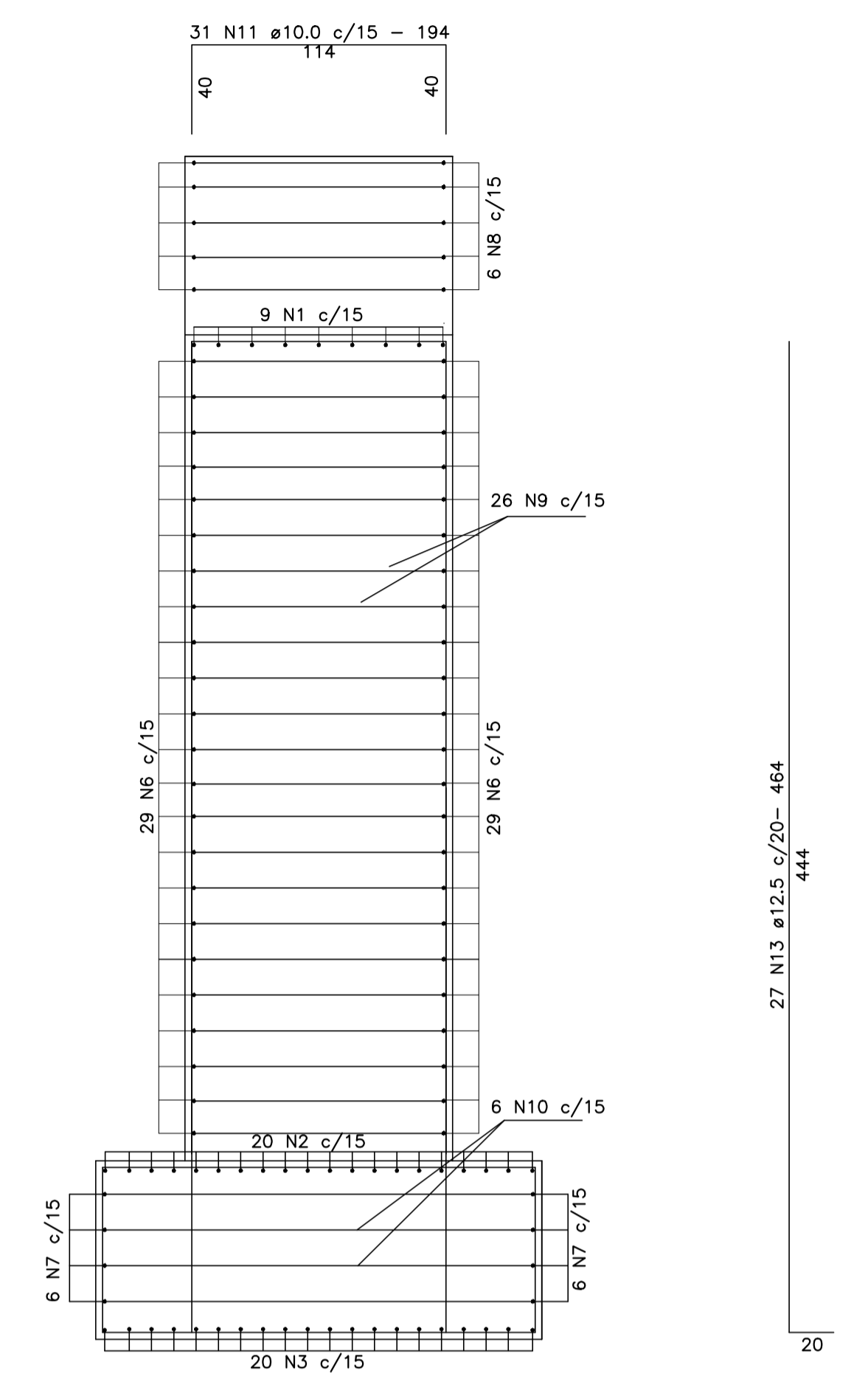
APOIO INTERMEDIÁRIO

AÇO	N	DIAM	Q	UNIT (cm)	C.TOTAL (cm)
50	1	12.5	9	720	6.480
	2	12.5	20	760	15.210
	3	12.5	20	760	15.210
	4	12.5	26	544	14.144
	5	12.5	10	292	2.920
	6	12.5	52	584	30.368
	7	12.5	12	584	7.008
	8	10.0	12	238	2.856
	9	10.0	52	260	13.520
	10	10.0	12	372	4.464
	11	10.0	31	194	6.014
	12	10.0	53	560	29.680
	13	12.5	54	464	25.056

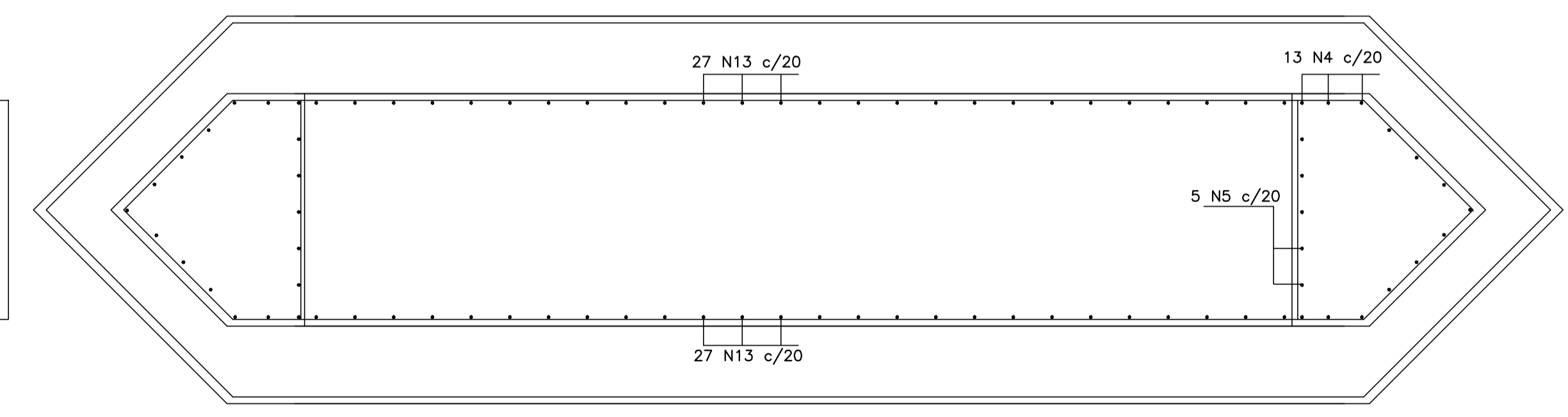
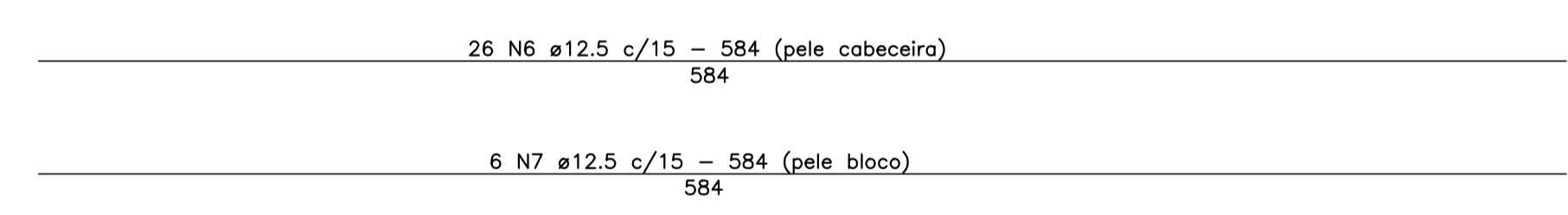
RESUMO DO AÇO

AÇO	DIAM	C.TOTAL (m)	PESO (kg)
CA50	12.5	1.164,00	1.120,93
CA60	10.0	565,34	348,91
PESO TOTAL			
CA50		1.158,57	
CA60		372,46	

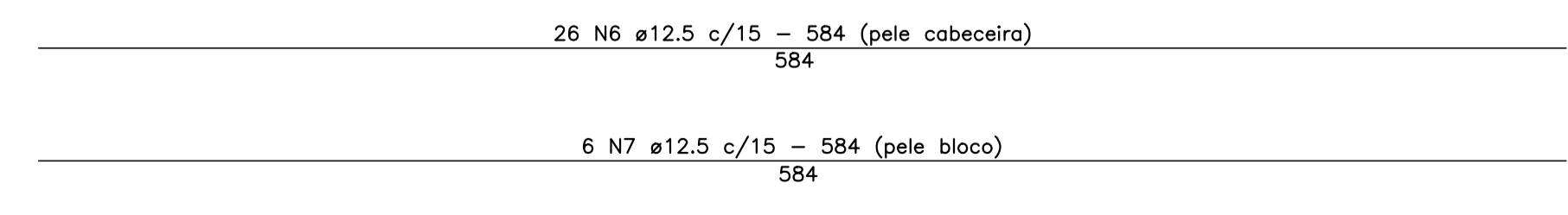
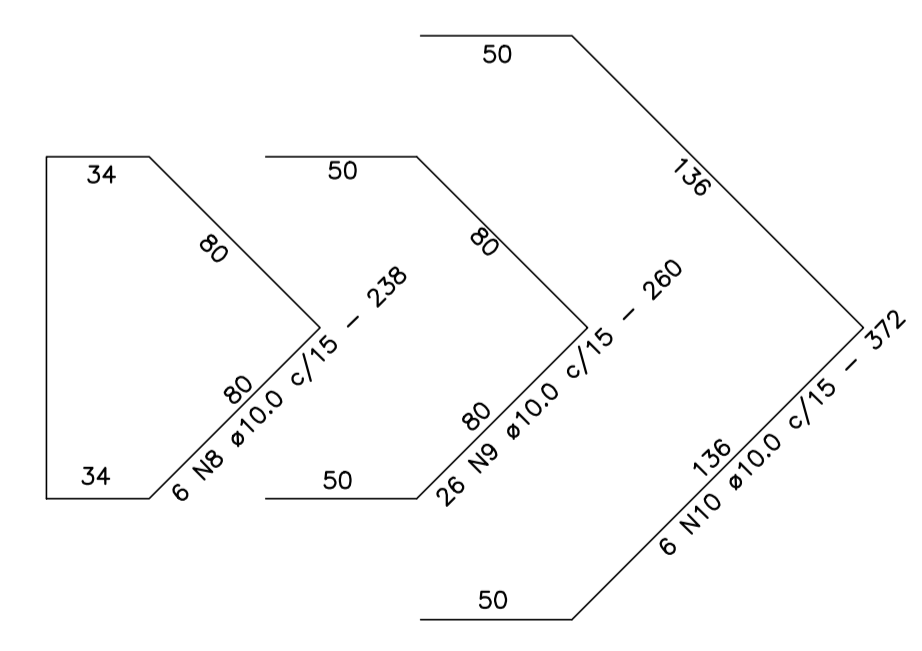
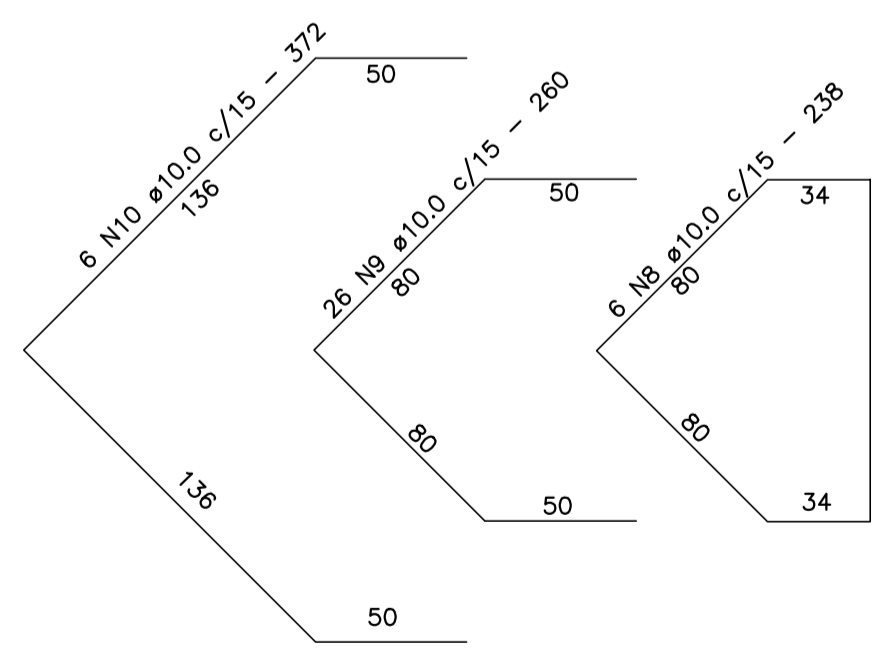
Volume de concreto total = 16,00 m³
 Área de forma total = 84,28 m²
 fck = 300,00 kgf/cm²



CORTE LONGITUDINAL ARMADURA DO APOIO
esc 1:25



VISTA SUPERIOR ARMADURA DO APOIO
esc 1:25



APROVAÇÕES:

MUNICÍPIO DE SÃO BONIFÁCIO

PROJETO: ARQUITETÔNICO / ESTRUTURAL

OBRA: CABECEIRA DE PONTE SOBRE O RIO CAPIVARI

RESPONSABILIDADE: _____ PROPRIETÁRIO: _____

LUIZ FELIPE MANCUSI DE HOLANDA BEZERRA
ENGENHEIRO CIVIL - CREA/SC 162.548-1

MUNICÍPIO DE SÃO BONIFÁCIO
CNPJ: 82.892.340/0001-39

ENDEREÇO: ESTRADA GERAL RIO PAULO, SÃO BONIFÁCIO/SC

CONTEUDO: - PLANTA DE ARMADURA PILAR CENTRAL

DESENHO: LUIZ FELIPE DATA: 02/08/2022 ESCALA: IND. PRANCHA: 03/03

LINK: _____