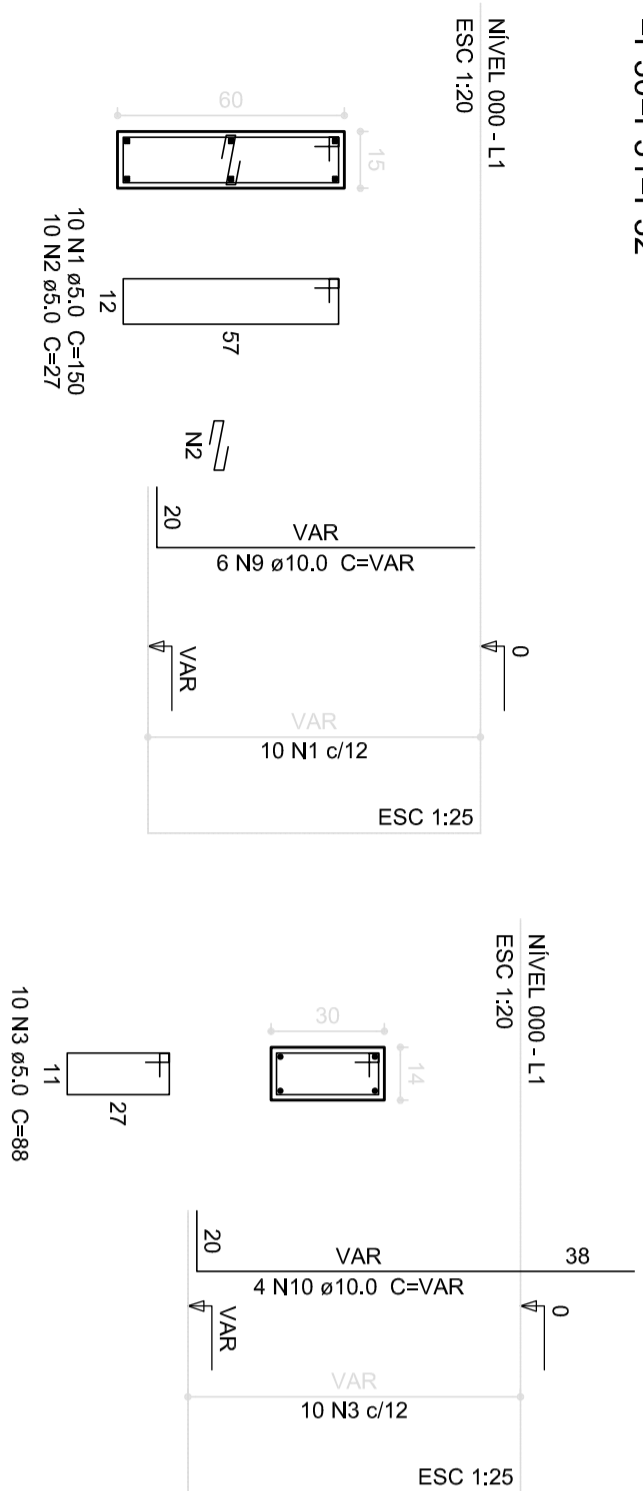


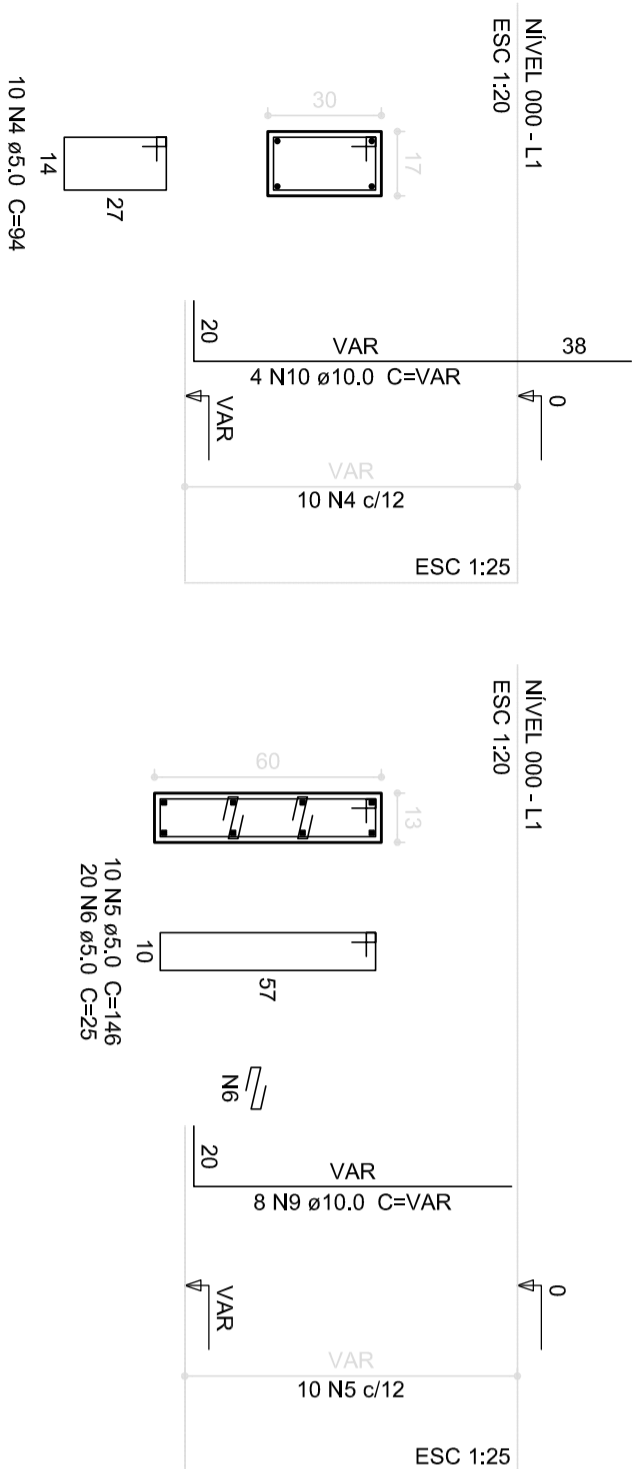
P1=P2=P3=P4=P5=P6=P7=P26=P27=P28=P29  
=P30=P31=P32

P10=P22



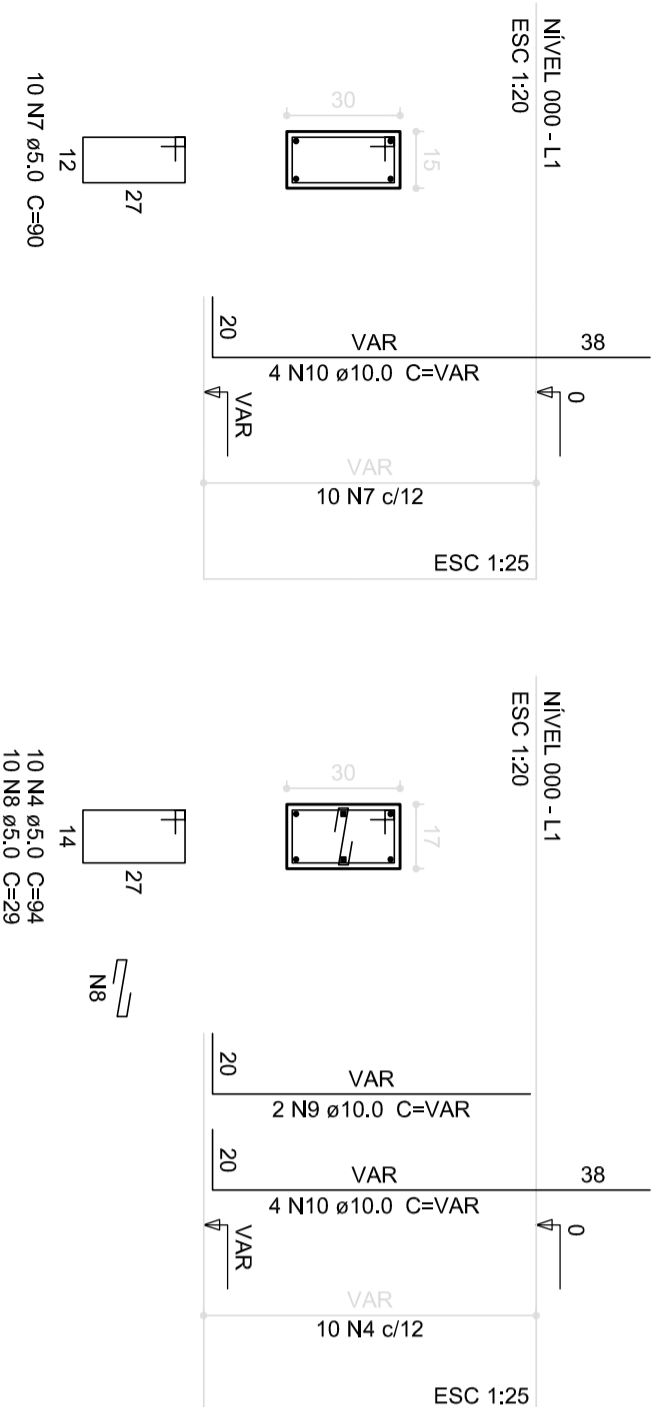
P11=P23=P25

P12=P13=P16=P17=P20=P21



P8=P14=P15=P18=P19=P24

P9



#### Relação do aço

ACO	N	D/AM (mm)	QUANT (Barras)	UNIT (cm)	C.TOTAL (cm)
CA60	1	5,0	140	150	21000
	2	5,0	140	27	3780
	3	5,0	20	88	1760
	4	5,0	40	94	3760
	5	5,0	60	146	8760
	6	5,0	120	25	3000
	7	5,0	60	90	5400
	8	5,0	10	29	290
	9	10,0	134	VAR	VAR
	10	10,0	48	VAR	VAR

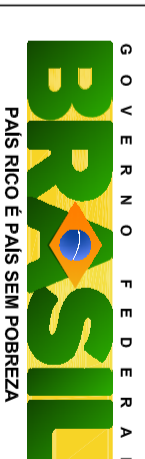
#### Resumo do aço

ACO	D/AM (mm)	C.TOTAL (m)	PESO (kg)
CA50	10,0	243,1	149,8
CA60	5,0	477,5	73,6
PESO TOTAL (kg)			
CA50	149,8		
CA60	73,6		

Volume de concreto (C-25) = 2,51 m³  
Área de forma = 44,75 m²

# 1 PILARES NÍVEL 000

## ESCALA 1/25



Ministério da Educação



## PROJETO PADRÃO - FNDE

MUNICÍPIO - UF:

PROPRIETÁRIO:

ENDEREÇO:

PROPRIETÁRIO

RESP. TÉCNICO

DUFO

CREA

RA

OBSERVAÇÕES:

### QUADRA ESCOLAR COBERTA E VESTIÁRIO

### PROJETO ESTRUTURAL

COORDENAÇÃO  
CGEST - Coordenação  
Geral de Infraestrutura  
Educativa

PILARES NÍVEL 000

SCO

FORMATO A2 (594 X 420)

REVISÃO R.00

ESCALA 1/25

DATA EMISSÃO JUNHO/2016

PRANCHA 03/05