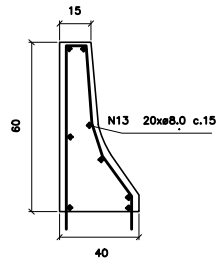
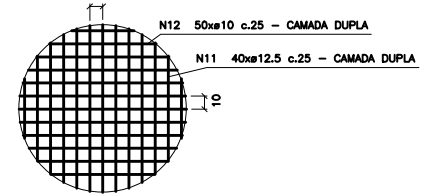
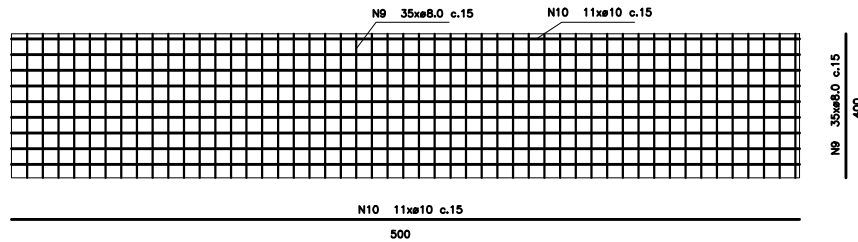


LAJE DE TRANSIÇÃO

ESCALA 1:100



GUARDA RODAS



ARMADURA DE FECHAMENTO

ESCALA 1:100

DETALHAMENTO LAJE TRANSIÇÃO

RESUMO DO ADP

OP	M	CM	RM	RE	LC	TP	TPC
01	1.0	1.0	1.0	1.0	1.0	1.0	1.0
02	1.0	1.0	1.0	1.0	1.0	1.0	1.0
03	1.0	1.0	1.0	1.0	1.0	1.0	1.0
04	1.0	1.0	1.0	1.0	1.0	1.0	1.0
05	1.0	1.0	1.0	1.0	1.0	1.0	1.0
06	1.0	1.0	1.0	1.0	1.0	1.0	1.0
07	1.0	1.0	1.0	1.0	1.0	1.0	1.0
08	1.0	1.0	1.0	1.0	1.0	1.0	1.0
09	1.0	1.0	1.0	1.0	1.0	1.0	1.0
10	1.0	1.0	1.0	1.0	1.0	1.0	1.0
11	1.0	1.0	1.0	1.0	1.0	1.0	1.0
12	1.0	1.0	1.0	1.0	1.0	1.0	1.0
13	1.0	1.0	1.0	1.0	1.0	1.0	1.0
14	1.0	1.0	1.0	1.0	1.0	1.0	1.0
15	1.0	1.0	1.0	1.0	1.0	1.0	1.0
16	1.0	1.0	1.0	1.0	1.0	1.0	1.0
17	1.0	1.0	1.0	1.0	1.0	1.0	1.0
18	1.0	1.0	1.0	1.0	1.0	1.0	1.0
19	1.0	1.0	1.0	1.0	1.0	1.0	1.0
20	1.0	1.0	1.0	1.0	1.0	1.0	1.0

Volume de concreto total = 85m³
ca = 20.00 MPa

DIMENSÕES DAS PONTES (m)	Dimensão (L/C)	Altura das Cabeceiras	Altura das Aias	Comprimento das Cabeceiras	Comprimento das Aias
PONTE ALTO RIO SETE	8,00x4,00	3,70	4,50	4,00	2,50

PREFEITURA MUNICIPAL DE SÃO BONIFÁCIO
ARQUITETÔNICO/ ESTRUTURAL
PLATAFORMA DE PONTE - ALTO RIO SETE

PROFESSOR(A) ANA BEATRIZ LINS DE ALMEIDA
ENGENHEIRO(A) CIVIL CARLOS FERRETTI

PROJETO: Estrada Geral Alto Rio Sete - São Bonifácio/SC

LAJE DE TRANSIÇÃO, GUARDA RODAS E DETALHAMENTOS

PROFESSOR(A) ANA BEATRIZ LINS DE ALMEIDA
ENGENHEIRO(A) CIVIL CARLOS FERRETTI

DATA: 03/03