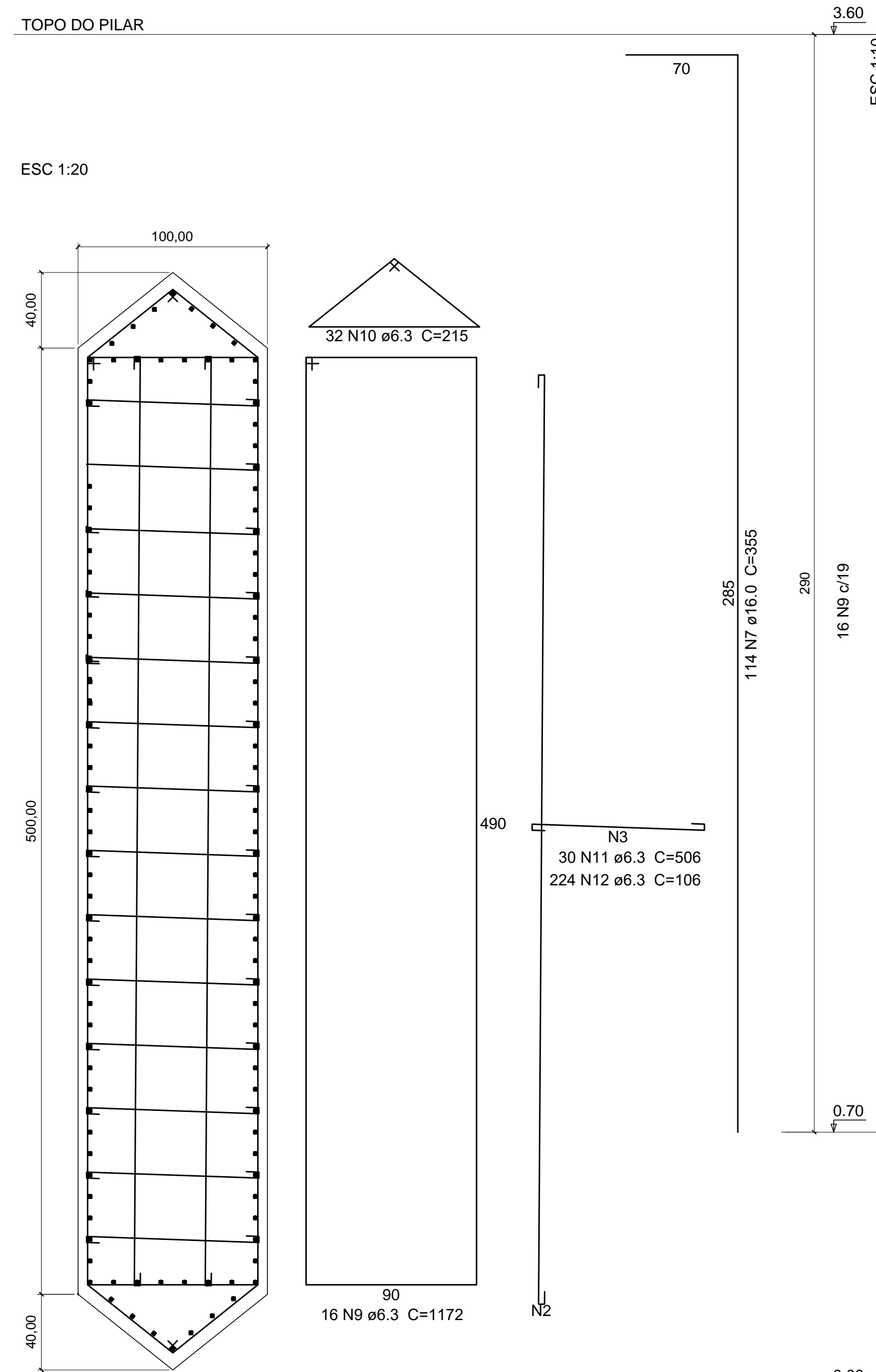


SAPATA / ARRANQUE
ESCALA 1:20



PILAR CENTRAL
ESCALA 1:20

Relação Material
SAPATA

AÇO	N	DIAM (mm)	QUANT (Barras)	UNIT (m)	C.TOTAL (m)
CA50	1	6.3	4	11,7	46,8
	2	6.3	8	2,2	17,6
	3	6.3	12	5,1	61,2
	4	6.3	64	1,1	70,4
	5	12.5	23	7,0	161,0
	6	16.0	89	3,1	275,9
	7	16.0	20	0,8	16,0
	8	16.0	114	1,4	159,6

Resumo do Aço

AÇO	DIAM (mm)	Total (m)	Peso (Kg)
CA50	6.3	196,0	48,0
	12.5	161,0	155,0
	16.0	451,5	712,5

Concreto (30 Mpa) = 8,26 m³

Forma = 10,76 m²

Relação Material
PILAR

AÇO	N	DIAM (mm)	QUANT (Barras)	UNIT (m)	C.TOTAL (m)
CA50	9	6.3	16	11,7	187,2
	10	6.3	32	2,2	70,4
	11	6.3	30	5,1	153,0
	12	6.3	224	1,1	248,4
	13	16.0	114	3,6	410,4

Resumo do Aço

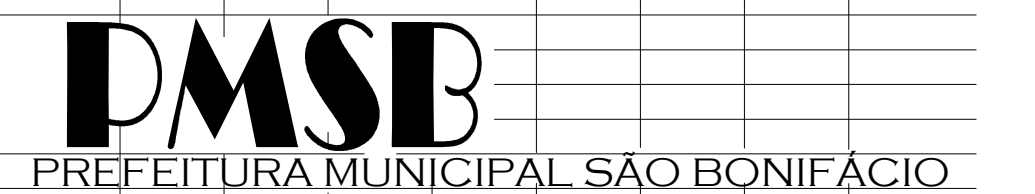
AÇO	DIAM (mm)	Total (m)	Peso (Kg)
CA50	6.3	657,0	161,0
	16.0	410,4	647,6

Concreto (30 Mpa) = 15,66 m³

Forma = 36,42 m²

OBS: SUPERESTRUTURA

A superestrutura é formada de elementos em concreto pré-moldados, composta de lajes com espessura de 15 cm sobre vigas de 85 cm de altura simplesmente apoiadas, produzidas e fornecidas por empresa especializada.



END.: AV. 29 DE DEZEMBRO Nº 12 - CENTRO - SÃO BONIFÁCIO - SC
TELEFONE/FAX: 48 - 3252.0111

PREFEITURA MUNICIPAL DE SÃO BONIFÁCIO
SECRETARIA DE OBRAS
GERENCIA DE OBRAS E MANUTENÇÃO

NOME DO PROJETO:
PONTE SB 479 - RIO DO PONCHO - CENTRO

REF.:
EST-INF

LOCAL: ESTRADA SB 479 - PRÓXIMO AO AVIÁRIO HERBERTO STOCK

TIPO DE PROJETO: ESTRUTURAL

2024-01

CARACTERÍSTICAS:
PLANTA DA FERRAGEM DA INFRAESTRUTURA

AUTOR DO PROJETO:

04/05

ÉDIO SCHMITZ ÁVILA
CREA/SC 038443-8

ÁREA: 195,00 m² ESCALA: Indicada DATA: 05/02/2024 DES.: ÉDIO